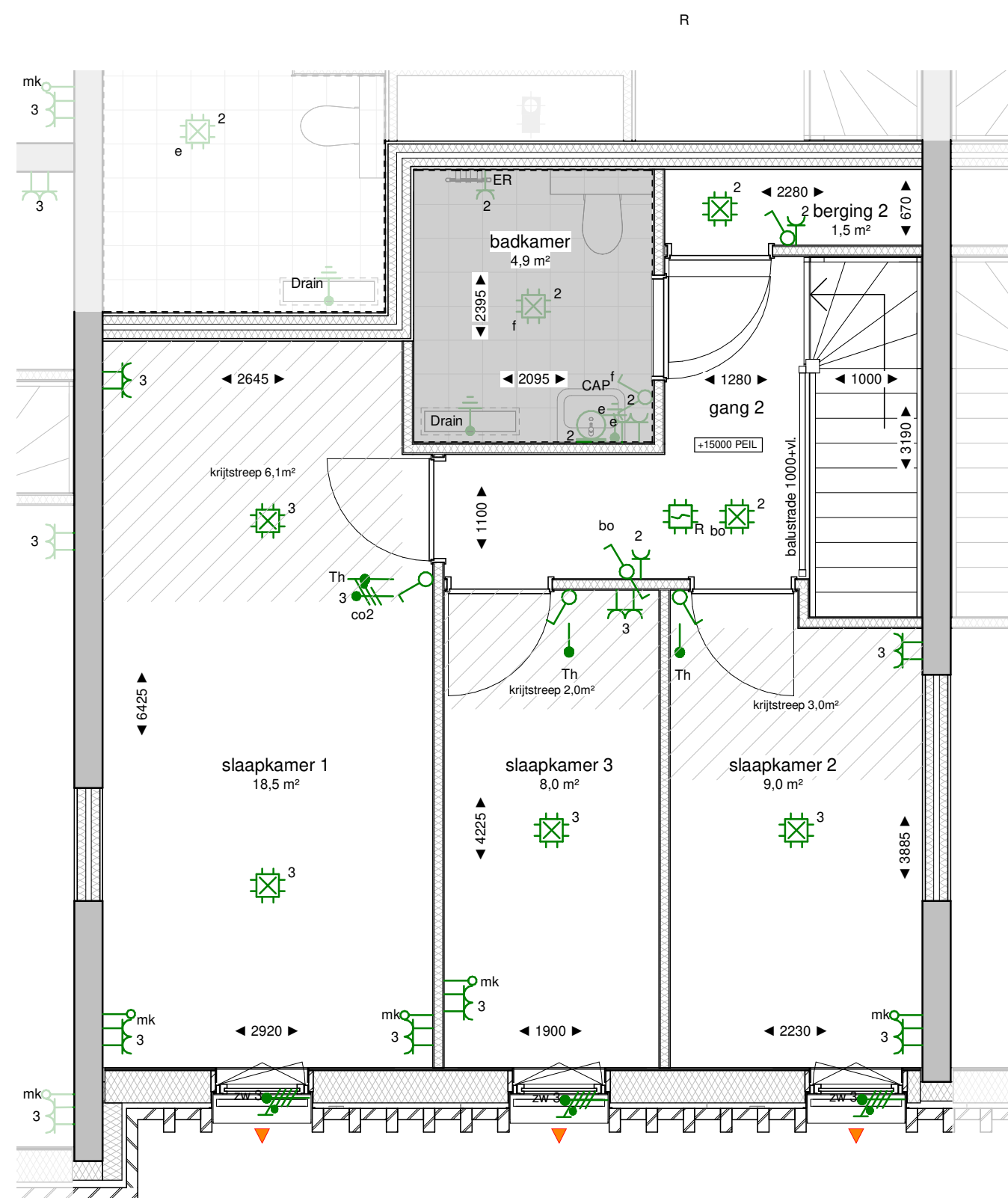




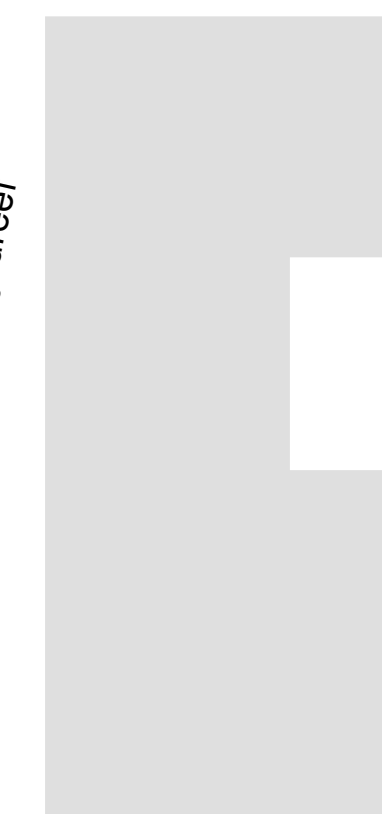
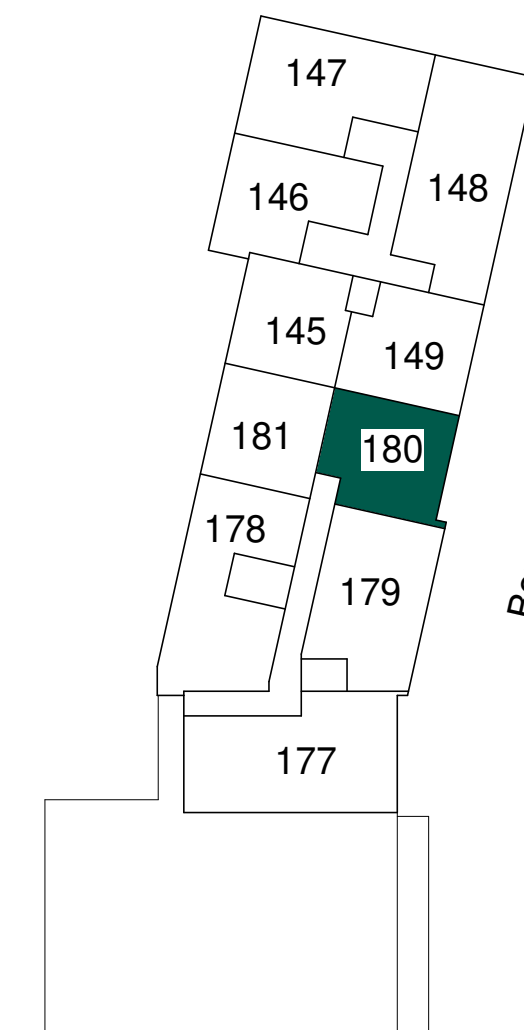
180-04 vierde verdieping
schaal 1 : 50



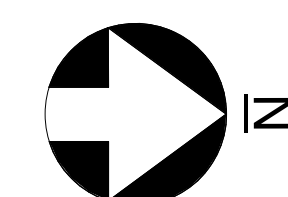
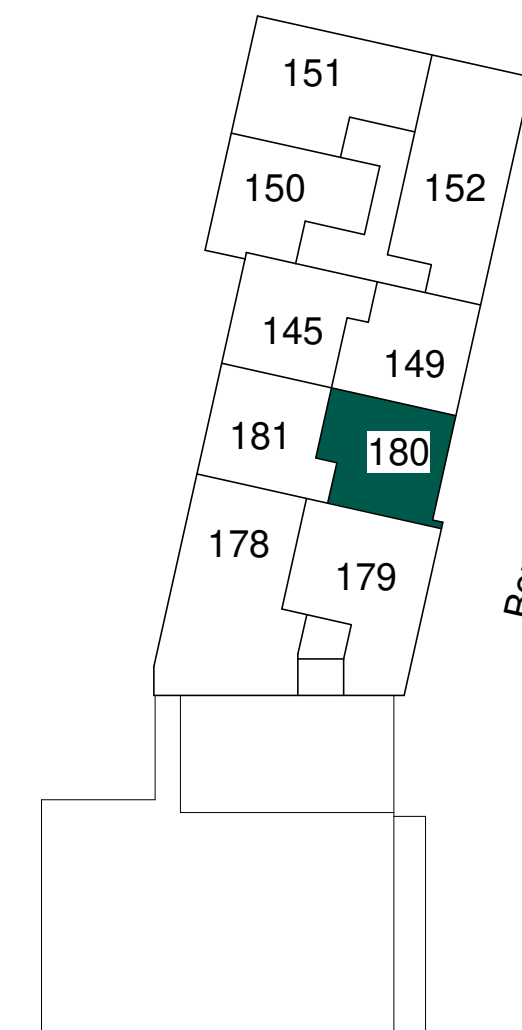
180-05 vijfde verdieping
schaal 1 : 50



vierde verdieping
schaal 1 : 500



vijfde verdieping
schaal 1 : 500



noordpijl i.o.v. woningplattegrond

| RENVOOI | | | |
|-------------------------------------------------------------------------------|----------------------------------------------------|------|--------------------------|
| algemeen | | | |
| HWA | Hemelwaterafvoer | | |
| MK | Meterkast | | |
| WM | Wasmachine opstelplaats | | |
| | WTW ventilatie | | |
| | WTH vloerverwarmingverdelers | | |
| | WKW | | |
| | Badkamer radiator | | |
| | Loopdeur bij dubbel openslaande deur | | |
| | Woning entree | | |
| | Verlaagd plafond | | |
| | Badkamer/toilet zone | | |
| | Krijtstreep | | |
| | Zelfsluitende deur | | |
| | Buitenzonwering toegepast | | |
| | Buitenzonwering optioneel | | |
| elektra | | | |
| | Schakelaar enkelpolig | AK | Afzuigkap (recirculatie) |
| | Schakelaar serie | ALG | Wcd algemeen gebruik |
| | Schakelaar wissel | B | Wcd Boiler/Quooker |
| | Aansluitpunt loos mk | W | Buitenverlichting |
| | Aansluitpunt bedraad data | Co2 | Co2 opnemer |
| | Aansluitpunt bedraad Th | ER | Wcd elektrische radiator |
| | Sturing deurdranger op BM | KK | Wcd koelkast |
| | Aansluitpunt verlichting | K | Perilex kookplaat 2x230V |
| | Schel | O | Wcd oven |
| | Centraaldoos verlaagd plafond | Th | Thermostaat |
| | Centraaldoos in beton | verl | Verlichting |
| | Wandcontactdoos ge-aard | VV | Wcd vloerverwarming |
| | Wandcontactdoos ge-aard dubbel | WM | Wcd wasmachine |
| | Wandcontactdoos perilex | WD | Wcd wasdroger |
| | Drukknop belinstallatie | ZW | Zonwering |
| | Videofoon (bel naar Vi) | | |
| | Optische rookmelder | | |
| | Centraal aardpunt | | |
| | Aansluitpunt 230V | | |
| | 1 Fase, warmtepomp voeding WKO | | |
| | Verdeelinrichting | | |
| bouwkundig | | | |
| | Metselwerk | | |
| | Isolatie, type en Rc waarde conform EPC berekening | | |
| | Beton ihwg (afmetingen volgens constructeur) | | |
| | Beton prefab (afmetingen volgens constructeur) | | |
| | Metal-stud wand | | |
| opmerking: voor overige vloer- en wandwerkingen zie kleur- en materiaalstaat. | | | |

- Maten in de tekening zijn circa en kunnen in werkelijkheid afwijken.
- Plafondhoogte verblijfsruimten ca. 2600+, tenzij anders aangegeven.
- De oppervlaktes aangegeven in de ruimtes zijn niet altijd gelijk aan de de oppervlaktes van de meegedeelde betreffende verblijfsruimte.
- De posities van de installaties in de technische ruimte zijn nog niet definitief en kunnen nog wijzigen.
- Positie keukens en keukeninstallatie op tekening zijn indicatief.
- O-tekening van de showroom is leidend.
- Badkamer en toiletten op tekening zijn indicatief.
- Aantal en positie MV vertelen wordt in een latere fase bepaald.
- Definitieve buitenuimte inrichting conform inrichtingstekening BOOM



| | | | |
|------------|--------------------------|--------------------|-----------------------------|
| tek. nr. : | VT2a-180 | fase : | Verkooptekeningen - fase 2a |
| gezien : | ... | datum : | 01-07-2022 |
| getekend : | OPL | getwijgd : | 14-07-2022 |
| afmeting : | A1 | wijzigingsnummer : | B |
| project : | Holland Park West Diemen | status : | definitief |
| onderdeel: | Bouwnummer 180 | proefnummer : | 3266 |