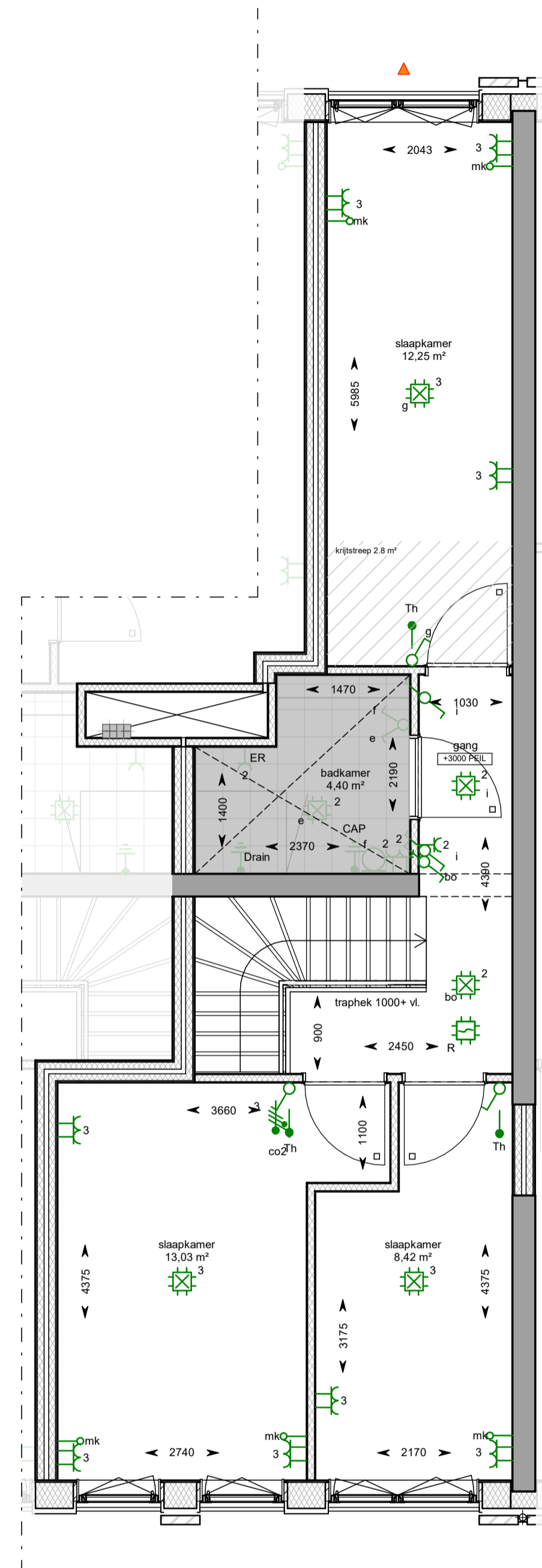
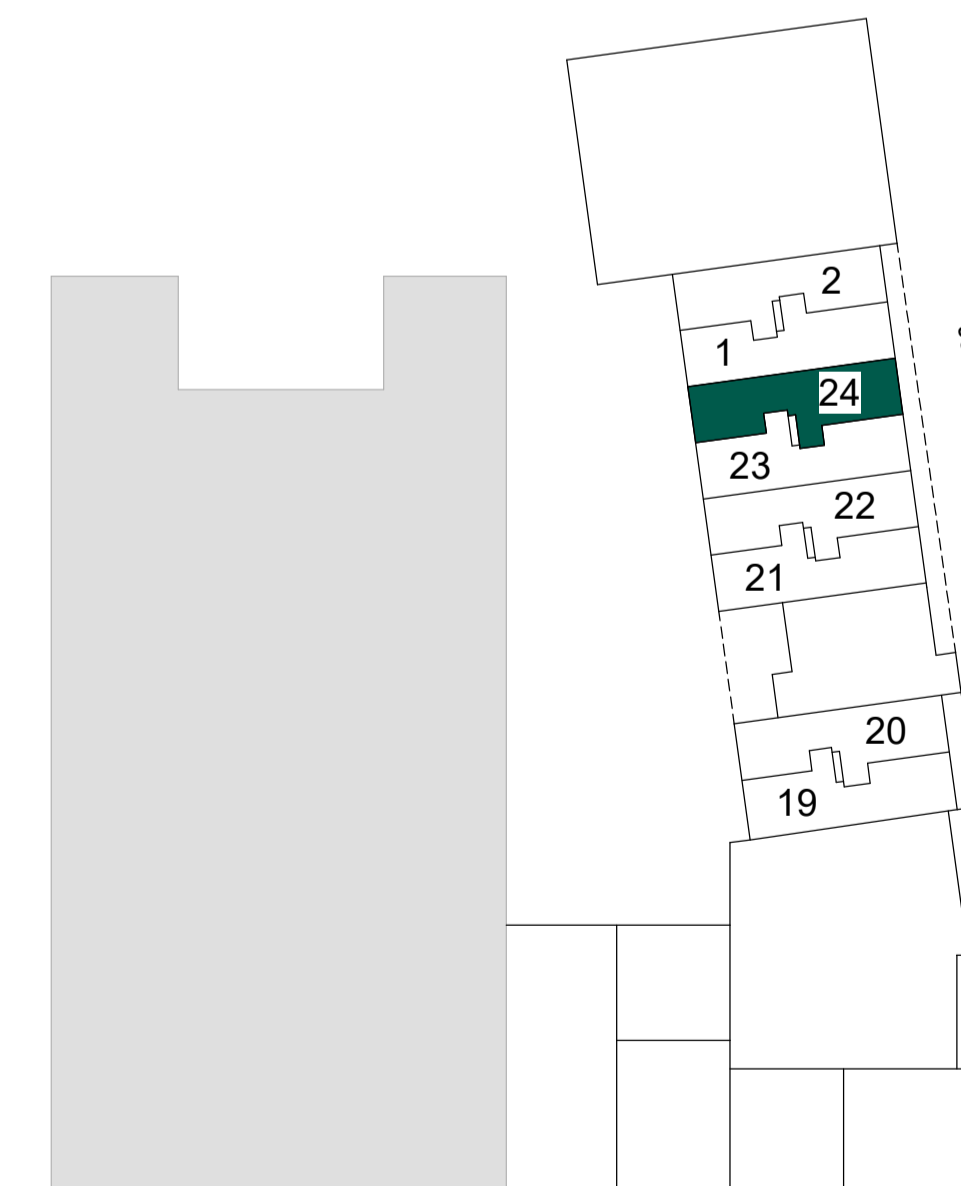


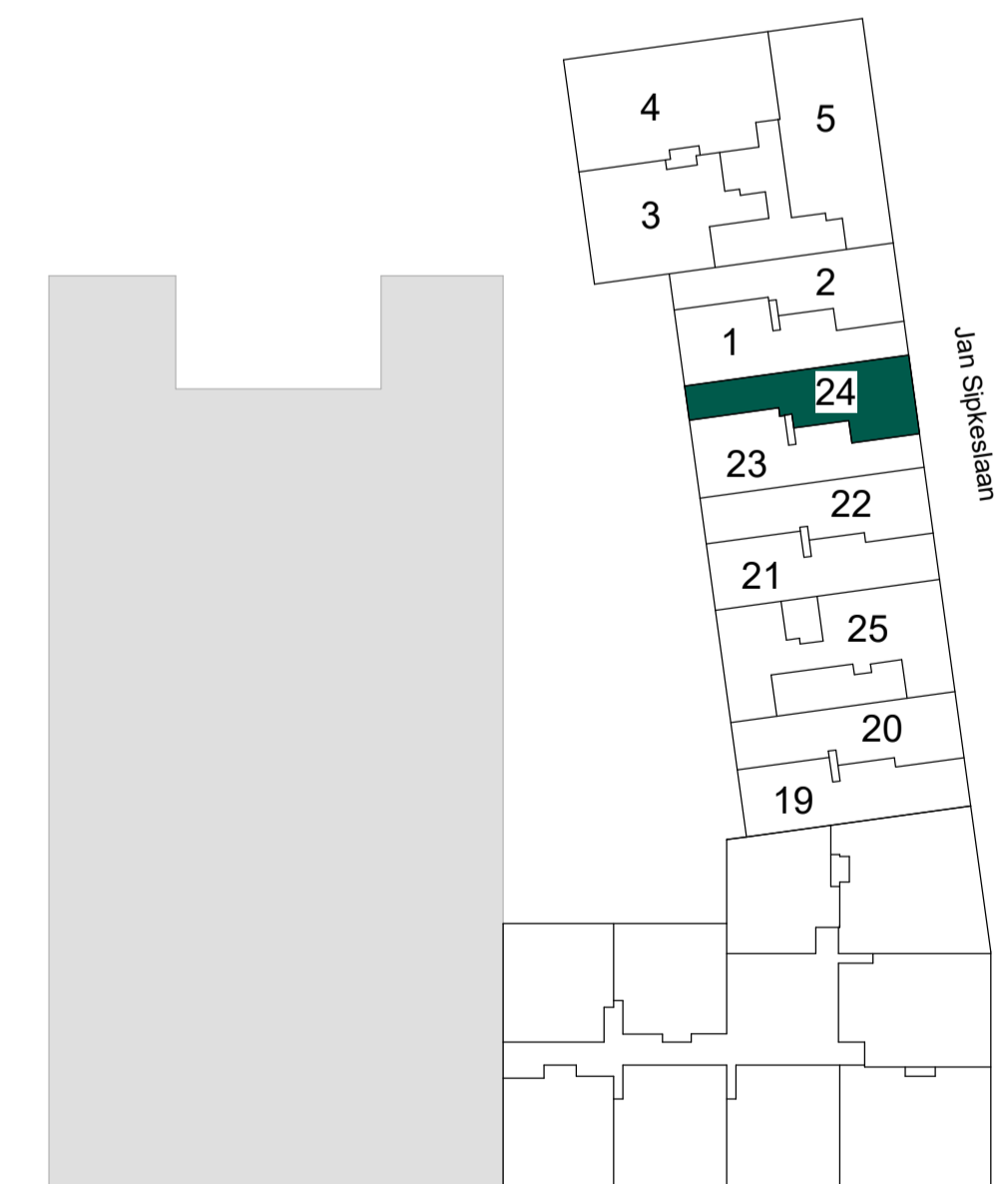
begane grond  
schaal 1 : 50



eerste verdieping  
schaal 1 : 50

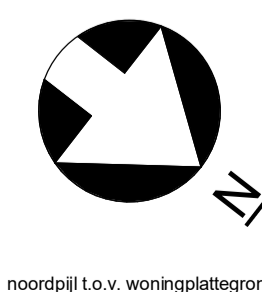


begane grond  
schaal 1 : 500



eerste verdieping  
schaal 1 : 500

RENVOOI			
algemeen			
MK	Meterkast		
WM	Wasmachine opstelplaats		
	WTW ventilatie		
	WTH vloerverwarmingverdeler		
	WKW		
	Badkamer radiator		
	Afzuigpunt, capaciteit volgens rapport		
	Toevoerpunt, capaciteit volgens rapport		
	Afzuigpunt, capaciteit volgens rapport		
	Toevoerpunt, capaciteit volgens rapport		
	Woning entree		
	Verlaagd plafond		
	Sanitair en installatie conform 0-tekening		
	Krijtstreep		
	Zelfsluitende deur		
	Buitenzonwering toegepast		
	Buitenzonwering optioneel		
elektra			
	Schakelaar enkelpolig	AK	Afzuigkap (recirculatie)
	Schakelaar serie	ALG	Wcd algemeen gebruik
	Schakelaar wissel	B	Wcd Boiler/Quooker
	Aansluitpunt loos mk	ER	Wcd elektrische radiator
	Aansluitpunt bedraad data	KK	Wcd koelkast
	Aansluitpunt bedraad CAI	K	Perilex kookplaat 2x230V
	Aansluitpunt bedraad Th	o	Wcd oven
	Sturing deurdranger op BM	Th	Thermostaat
	Aansluitpunt verlichting	VV	Wcd vloerverwarming
	Schel	VW	Wcd vaatwasser
	Centraaldoos verlaagd plafond	WM	Wcd wasmachine
	Centraaldoos in beton	WD	Wcd wasdroger
	Wandcontactdoos ge-aard		
	Wandcontactdoos ge-aard dubbel		
	Wandcontactdoos ge-aard dubbel		
	Wandcontactdoos perilex		
	Drukknop belinstallatie		
	Videfoon (bel naar Vi)		
	Optische rookmelder		
	Centraal aardpunt		
	Aansluitpunt Co2 opnemer 230V		
	1 Fase, warmtepomp voeding WKO		
	Verdeelinrichting		
bouwkundig			
	Metselwerk		
	Isolatie, type en Rc waarde conform EPC berekening		
	Beton ihwg (afmetingen volgens constructeur)		
	Metal-stud wand		
opmerking: voor overige vloer- en wandafwerkingen zie kleur- en materiaalstaat.			



Maten in de tekening zijn circa en kunnen in werkelijkheid afwijken.

Positie keuken en keukeninstallatie op tekening zijn indicatief. Nul-tekening van de showroom is leidend.

Badkamer en toiletten op tekening zijn indicatief. Nul-tekening van de showroom is leidend.

Positie en aantal MV rozetten kunnen wijzigen.



tek. nr. :	<b>VK-0024</b>	fase :	<b>3b Verkoop</b>
gebruik :	-	datum :	04-03-2022
getekend :	CAS	gewijzigd :	
afmeting :	A1	wijzigingsnummer :	
project :	<b>fase1_HPW_bwk</b>	schaal :	1:50
onderdeel :	<b>Park Valley</b>	status :	
	<b>bnr-24</b>	projectnummer :	1354
	<b>01.P.00.06</b>		