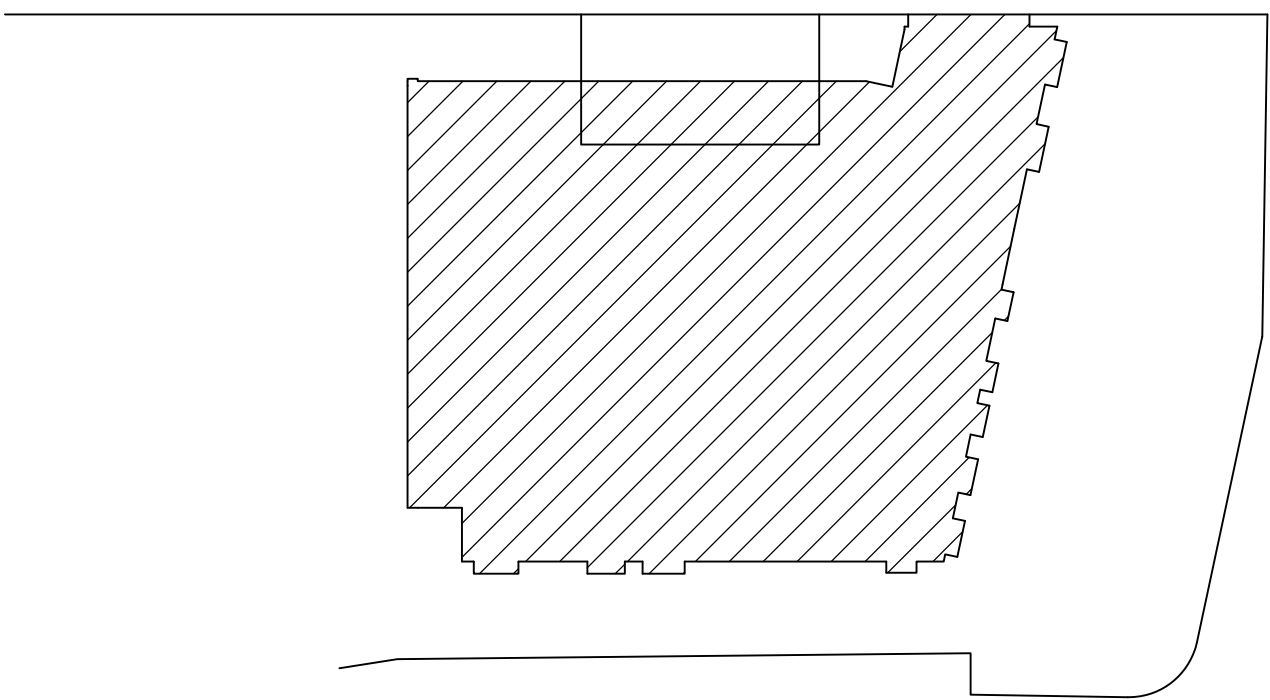
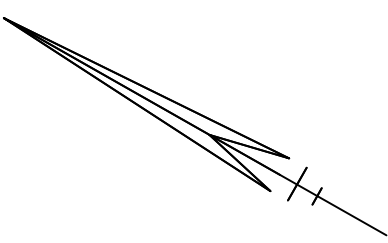


- Schaal 1 : 200
- = Gemeenschappelijk hoofdsplitsing
  - = Gemeenschappelijk ondersplitsing A1
  - = Gemeenschappelijk ondersplitsing A2
  - = Gemeenschappelijk ondersplitsing A3
  - = Gemeenschappelijk ondersplitsing A4
- Tekening bestaat uit 6 bladen  
Blad 1



Situatie 1 : 1000 Diemen D 3393 en 3394

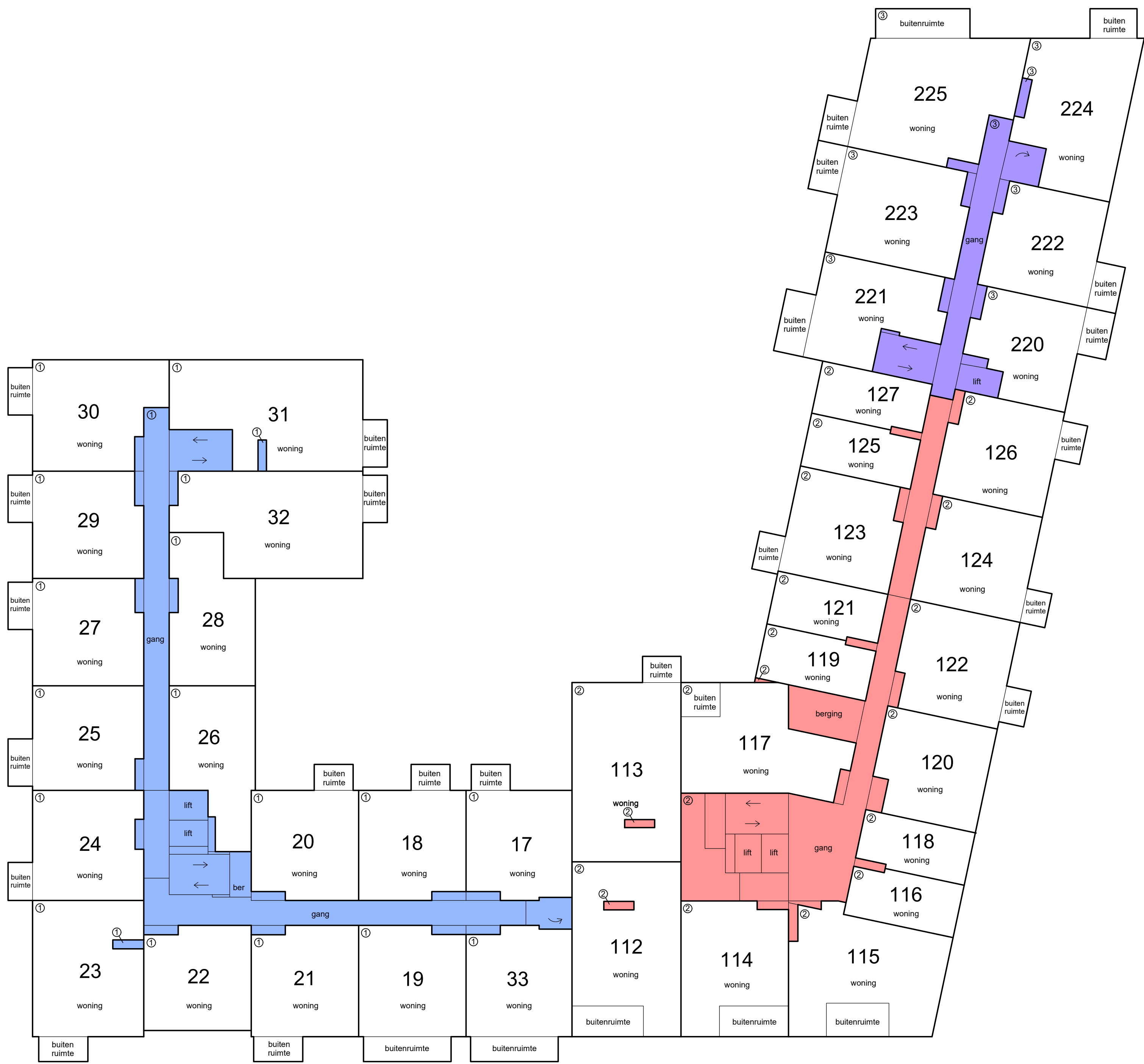
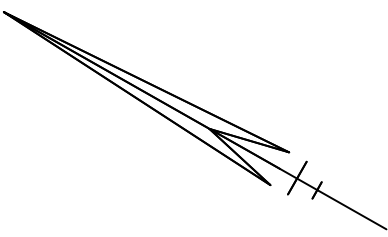


kelder

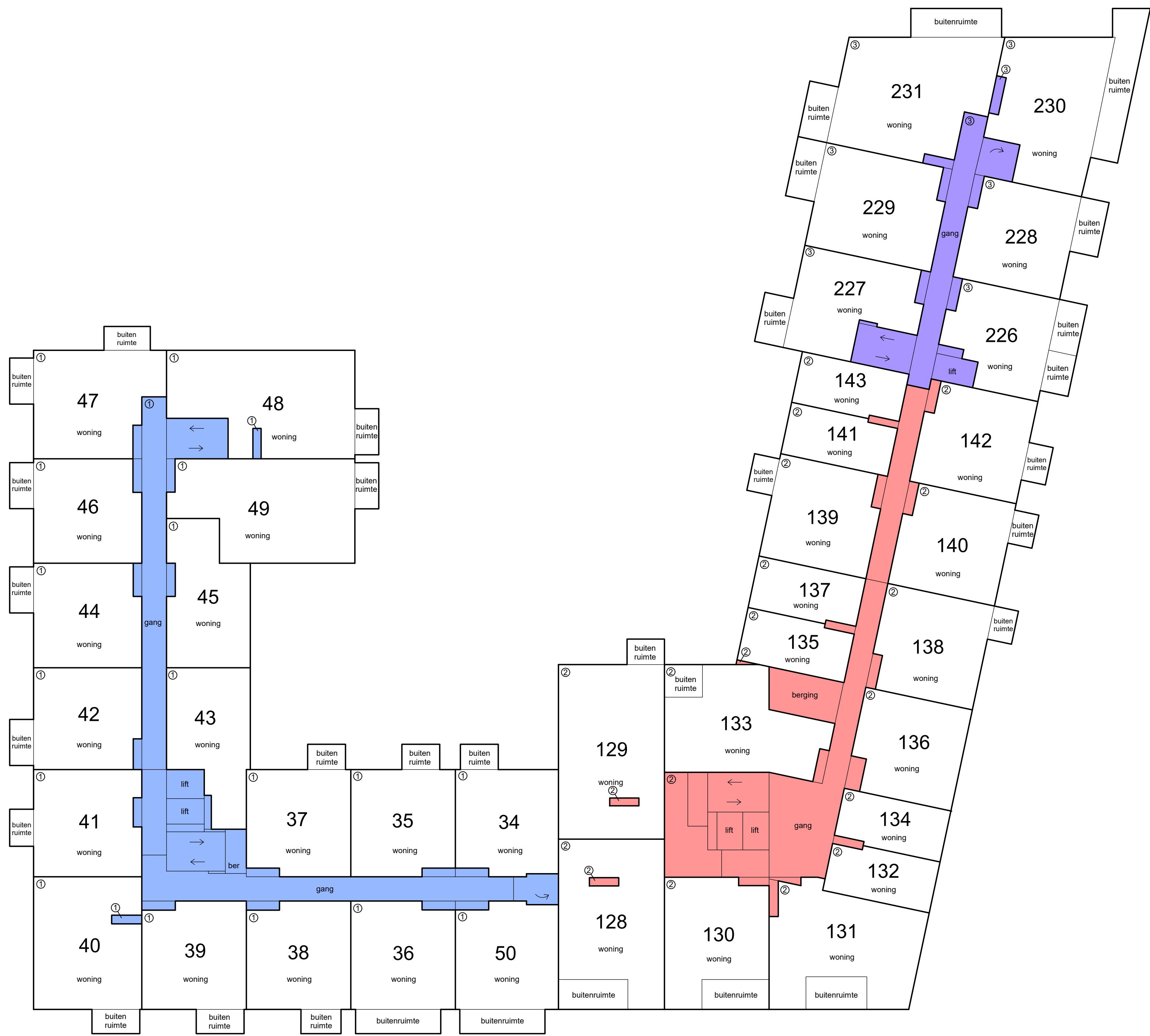


begane grond

- Schaal 1 : 200
- = Gemeenschappelijk hoofdsplitsing
  - = Gemeenschappelijk ondersplitsing A1
  - = Gemeenschappelijk ondersplitsing A2
  - = Gemeenschappelijk ondersplitsing A3
  - = Gemeenschappelijk ondersplitsing A4
- Tekening bestaat uit 6 bladen  
Blad 2



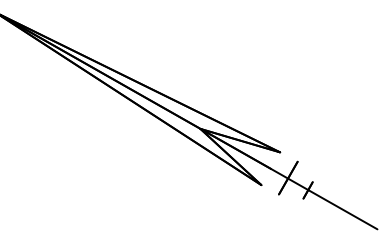
1e etage



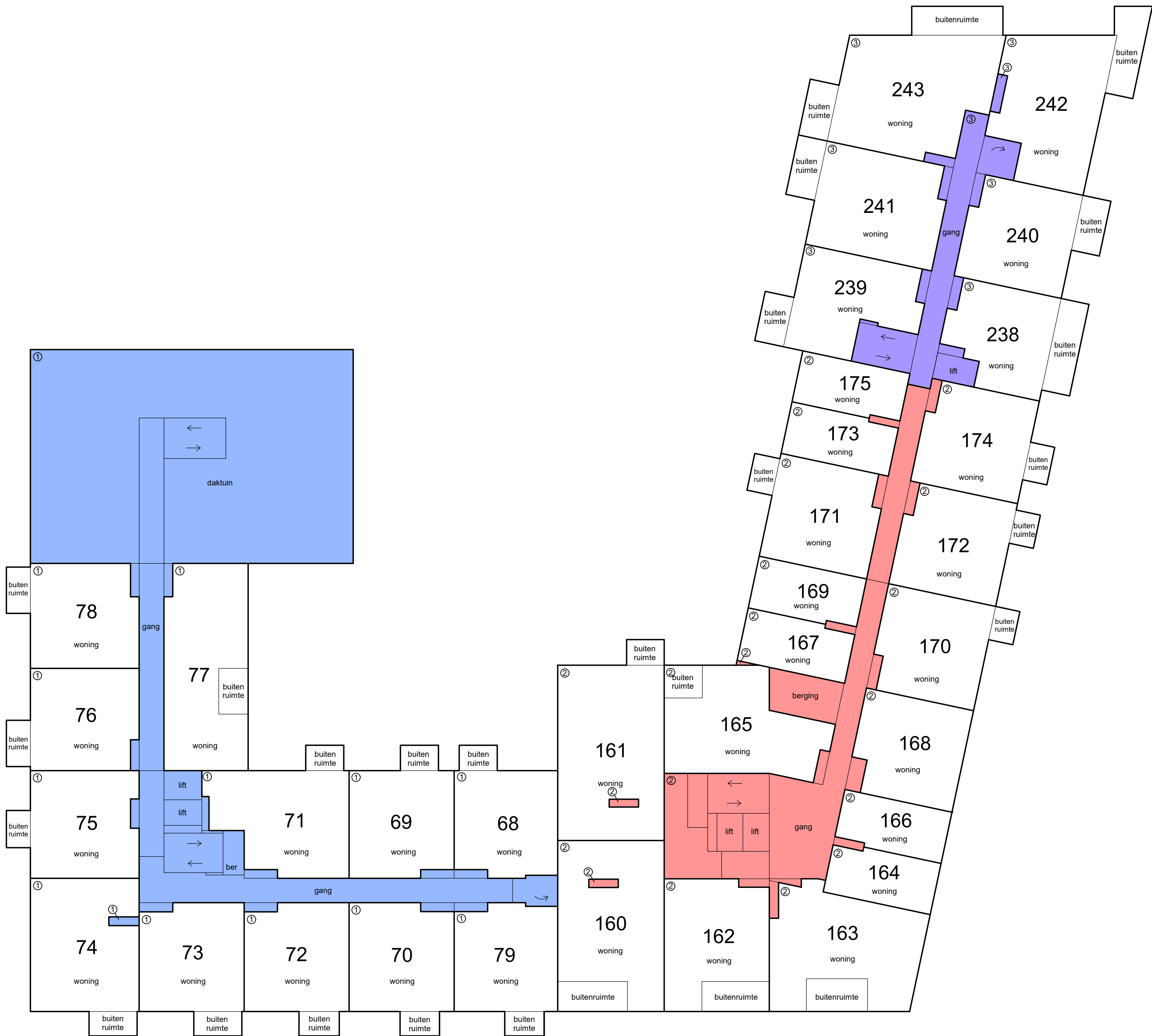
2e etage



- Schaal 1 : 200
- = Gemeenschappelijk hoofdsplitsing
  - = Gemeenschappelijk ondersplitsing A1
  - = Gemeenschappelijk ondersplitsing A2
  - = Gemeenschappelijk ondersplitsing A3
  - = Gemeenschappelijk ondersplitsing A4
- Tekening bestaat uit 6 bladen  
Blad 3

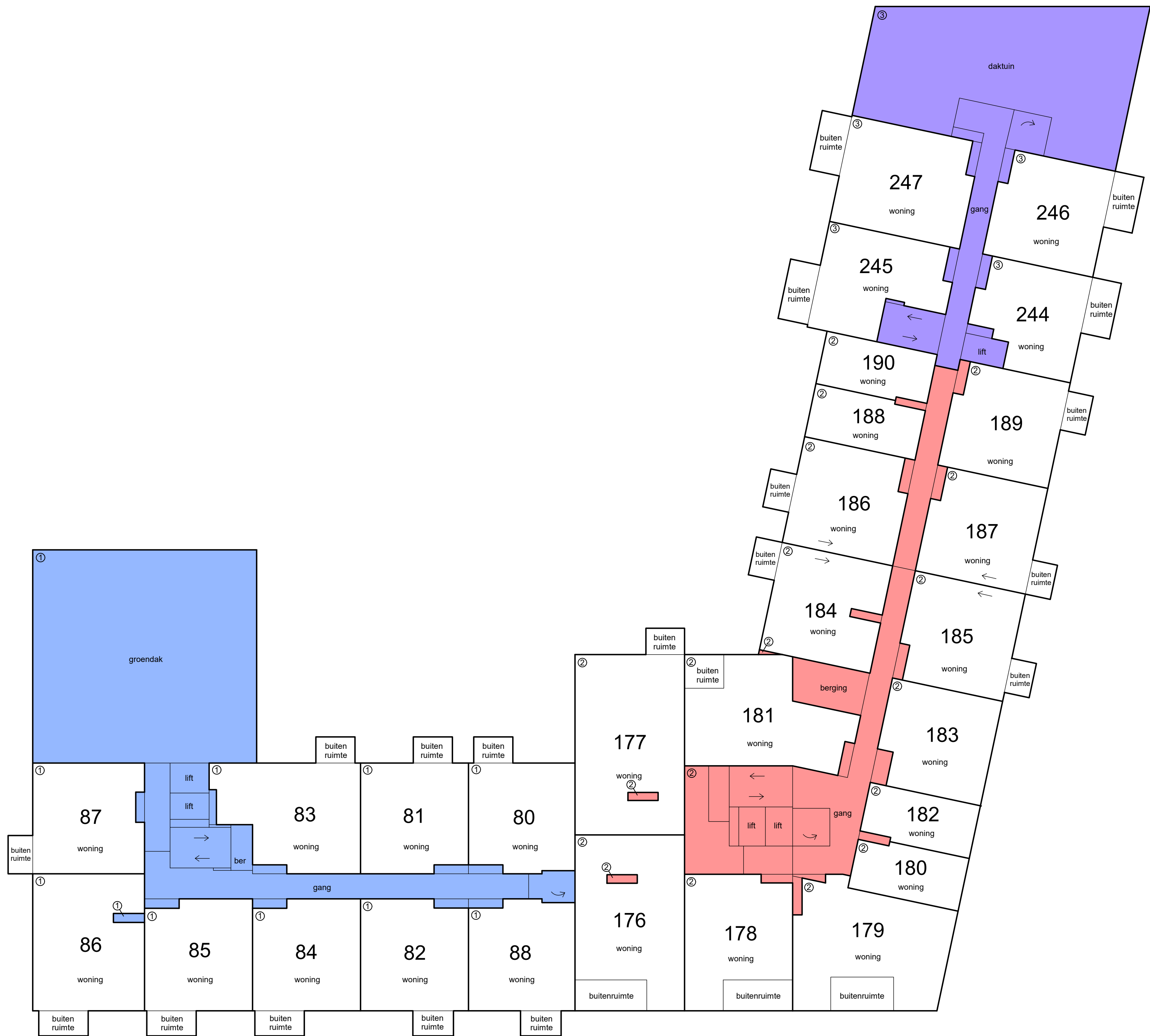
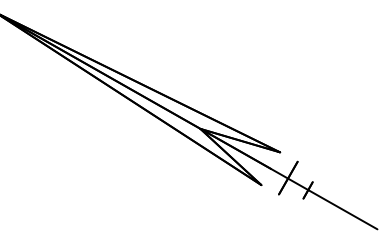


3e etage

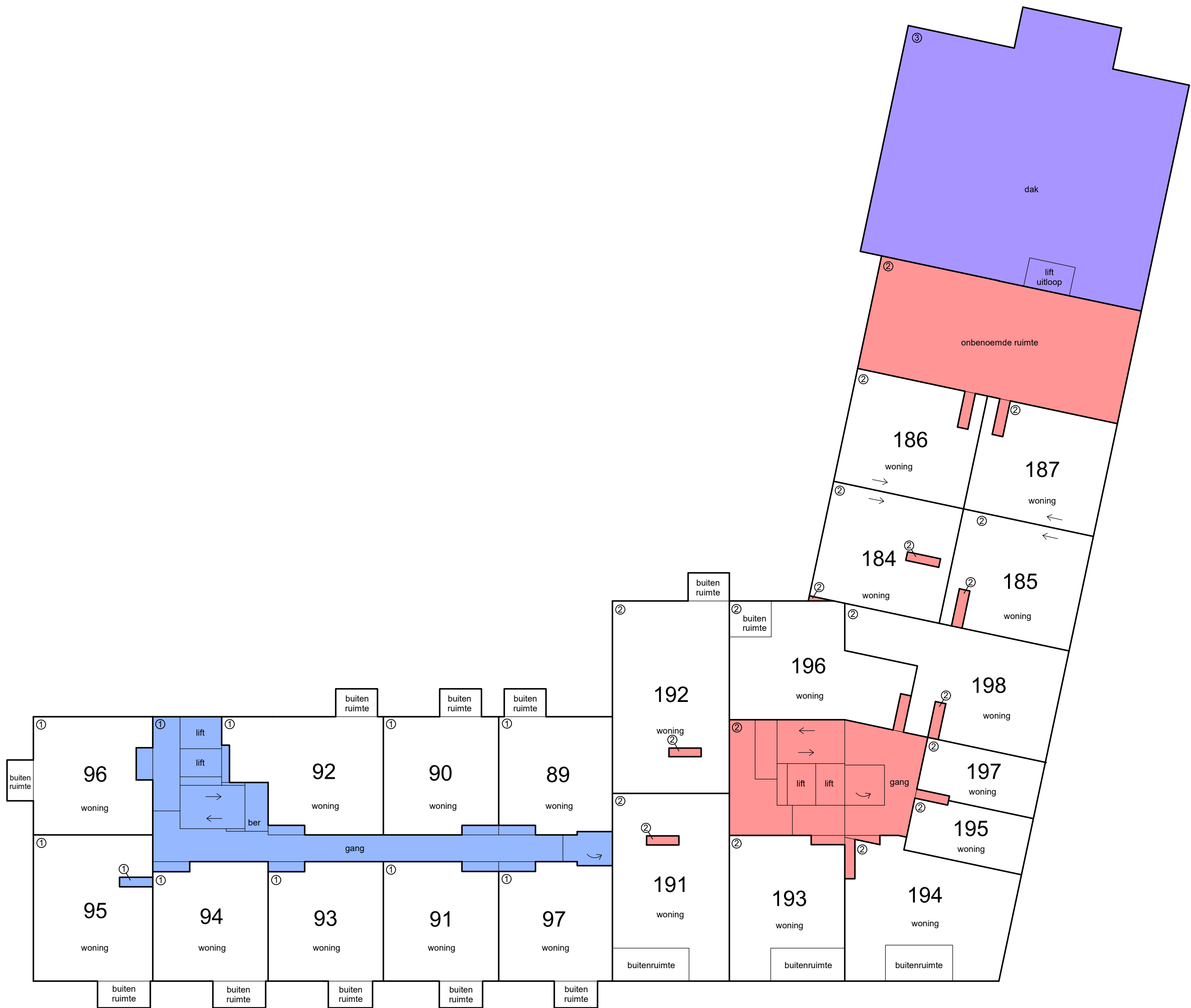


4e etage

- Schaal 1 : 200
- = Gemeenschappelijk hoofdsplitsing
  - = Gemeenschappelijk ondersplitsing A1
  - = Gemeenschappelijk ondersplitsing A2
  - = Gemeenschappelijk ondersplitsing A3
  - = Gemeenschappelijk ondersplitsing A4
- Tekening bestaat uit 6 bladen  
Blad 4

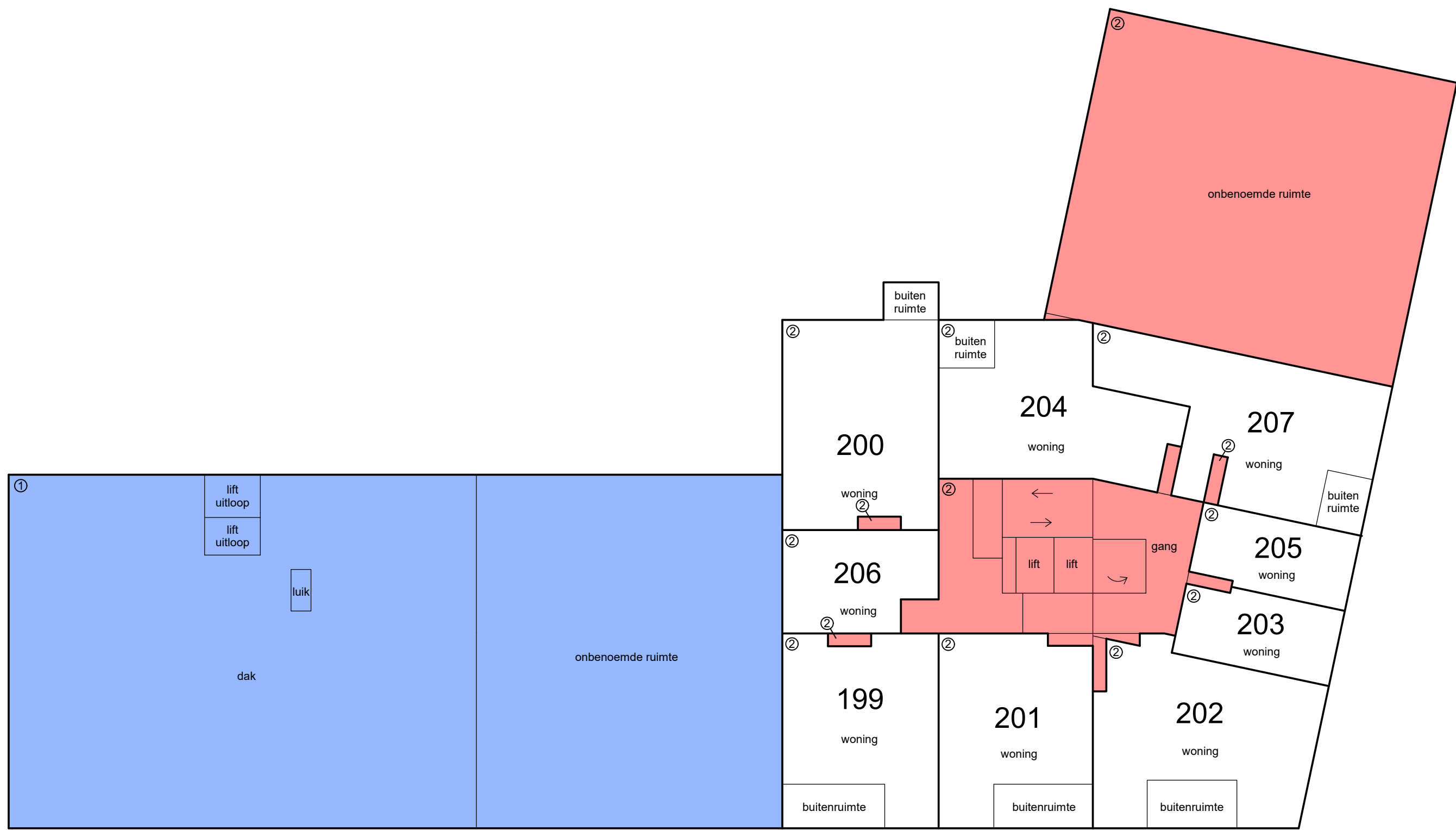
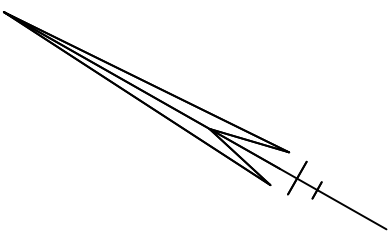


5e etage



6e etage

- Schaal 1 : 200
- = Gemeenschappelijk hoofdsplitsing
  - = Gemeenschappelijk ondersplitsing A1
  - = Gemeenschappelijk ondersplitsing A2
  - = Gemeenschappelijk ondersplitsing A3
  - = Gemeenschappelijk ondersplitsing A4
- Tekening bestaat uit 6 bladen  
Blad 5



7e etage



8e etage

Schaal 1 : 200

= Gemeenschappelijk hoofdsplitsing

= Gemeenschappelijk ondersplitsing A1

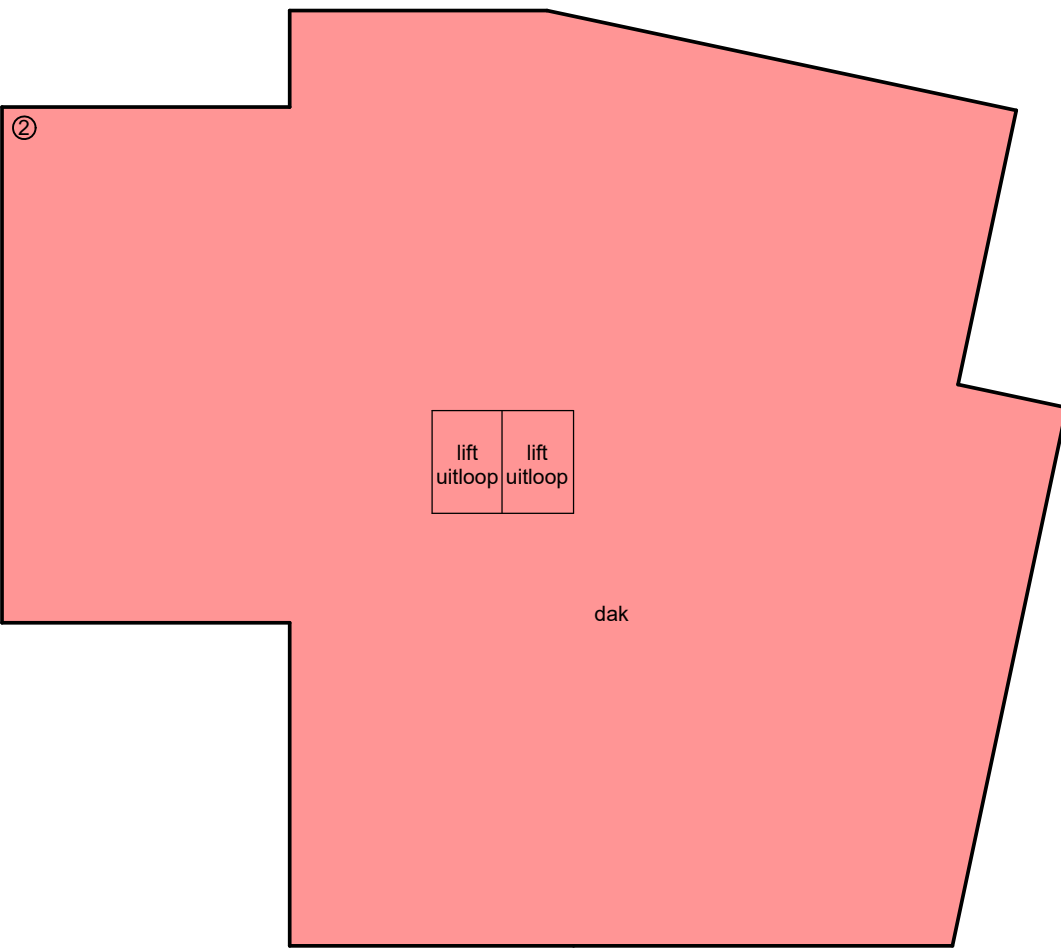
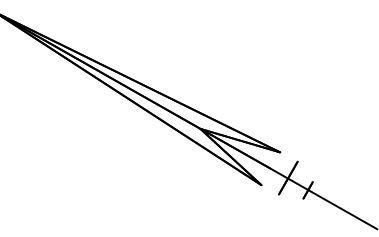
= Gemeenschappelijk ondersplitsing A2

= Gemeenschappelijk ondersplitsing A3

= Gemeenschappelijk ondersplitsing A4

Tekening bestaat uit 6 bladen

Blad 6



dak