

1.00 Toiletruimte

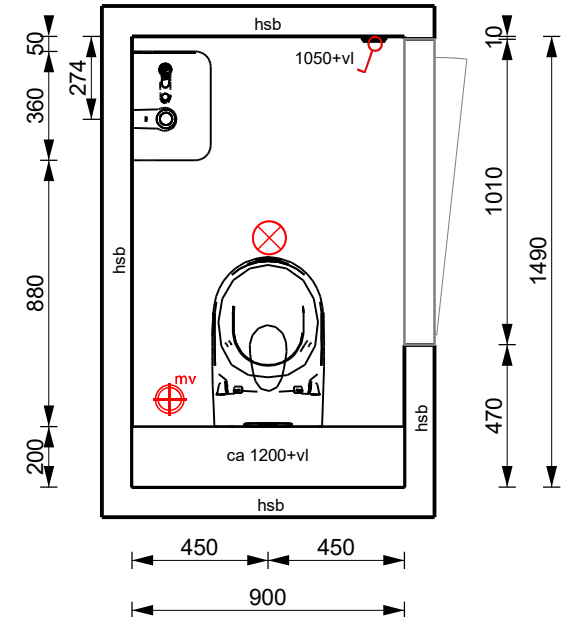
Wandcloset:
-Bovenkant closet zonder zitting ca. 430+vl

Fontein:
-Bovenkant fontein 900+vl

NB maten zijn ca. maten en exclusief tegelwerk.

Positie mechanisch(e) afzuigpunt(en) en/of plafondlichtpunt(en) zijn indicatief weergegeven.

De aannemer/elektricien is verantwoordelijk voor de exacte positie van het elektra.



Aan deze visualisatie kunnen geen rechten worden ontleend, maten in het werk te controleren.

Projectnaam:	Park Valley te Diemen
Bouwnummer:	02-03-04-05
Schaal:	1/25
Datum:	28-01-2026

2.00 Toiletruimte verdieping

Legenda:

Wandcloset:

-Bovenkant closet zonder zitting ca. 430+vl

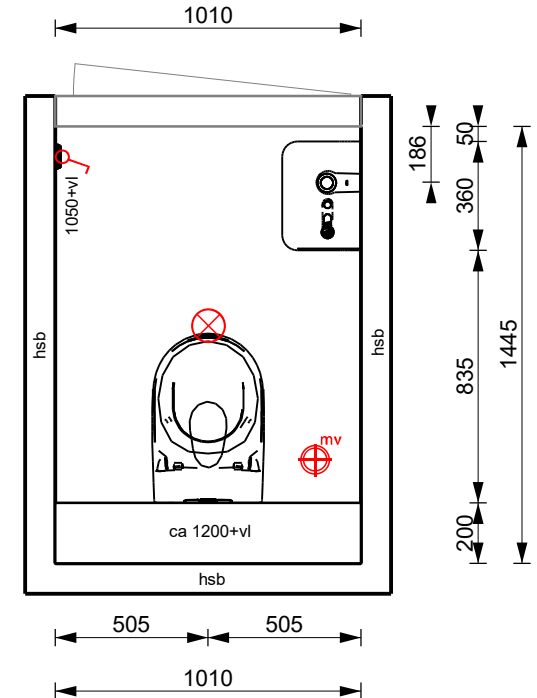
Fontein:

-Bovenkant fontein 900+vl

NB maten zijn ca. maten en exclusief tegelwerk.

Positie mechanisch(e) afzuigpunt(en) en/of plafondlichtpunt(en) zijn indicatief weergegeven.

De aannemer/elektricien is verantwoordelijk voor de exacte positie van het elektra.



Aan deze visualisatie kunnen geen rechten worden ontleend, maten in het werk te controleren.

Projectnaam:	Park Valley te Diemen
Bouwnummer:	02-03-04-05
Schaal:	1/25
Datum:	28-01-2026

3.00 Badkamer 1

Legenda:

Wastafel:
-Bovenkant wastafel 900+vl
-Wandlichtpunt 1750+vl
-Bovenkant spiegel 2000+vl

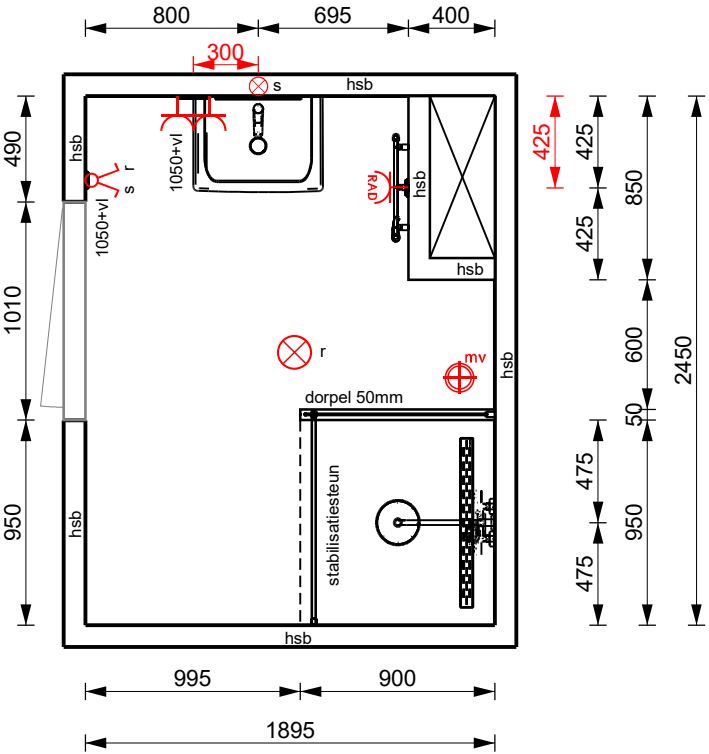
Douche:
-Douchekraan hart 1150+vl
-Stelmaat douchewand 875-900mm

Radiator:
-Onderkant radiator 600+vl
-Wcd hart 500+vl

NB maten zijn ca. maten en exclusief tegelwerk.

Positie mechanisch(e) afzuigpunt(en) en/of plafondlichtpunt(en) zijn indicatief weergegeven.

De aannemer/elektriciën is verantwoordelijk voor de exacte positie van het elektra.



Aan deze visualisatie kunnen geen rechten worden ontleend, maten in het werk te controleren.

Projectnaam:	Park Valley te Diemen
Bouwnummer:	02-03-04-05
Schaal:	1/35
Datum:	28-01-2026

4.00 Toiletruimte 2e verdieping

Legenda:

Wandcloset:

-Bovenkant closet zonder zitting ca. 430+vl

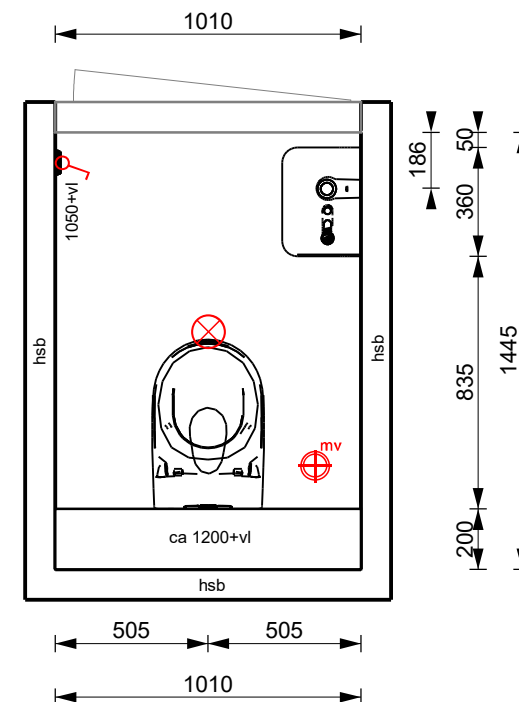
Fontein:

-Bovenkant fontein 900+vl

NB maten zijn ca. maten en exclusief tegelwerk.

Positie mechanisch(e) afzuigpunt(en) en/of plafondlichtpunt(en) zijn indicatief weergegeven.

De aannemer/elektricien is verantwoordelijk voor de exacte positie van het elektra.



Aan deze visualisatie kunnen geen rechten worden ontleend, maten in het werk te controleren.

Projectnaam:	Park Valley te Diemen
Bouwnummer:	02-03-04-05
Schaal:	1/25
Datum:	28-01-2026

5.00 Badkamer 2

Legenda:

- Wastafel:
- Bovenkant wastafel 900+vl
 - Wandlichtpunt 2300+vl
 - Bovenkant spiegel 2000+vl

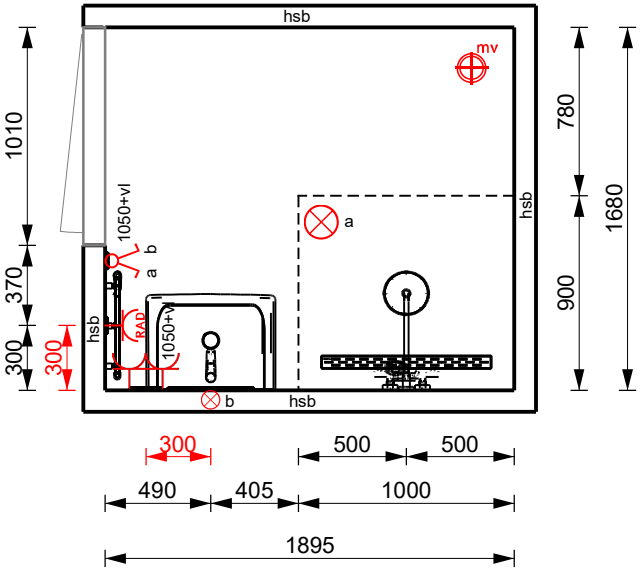
- Douche:
- Douchekraan hart 1150+vl

- Radiator:
- Onderkant radiator 600+vl
 - Wcd hart 500+vl

NB maten zijn ca. maten en exclusief tegelwerk.

Positie mechanisch(e) afzuigpunt(en) en/of
plafondlichtpunt(en)
zijn indicatief weergegeven.

De aannemer/elektricien is verantwoordelijk voor de
exacte positie van het elektra.



Projectnaam:	Park Valley te Diemen
Bouwnummer:	02-03-04-05
Schaal:	1/35
Datum:	28-01-2026