

## 1.00 Toiletruimte

Legenda:

Wandcloset:

-Bovenkant closet zonder zitting ca. 430+vl

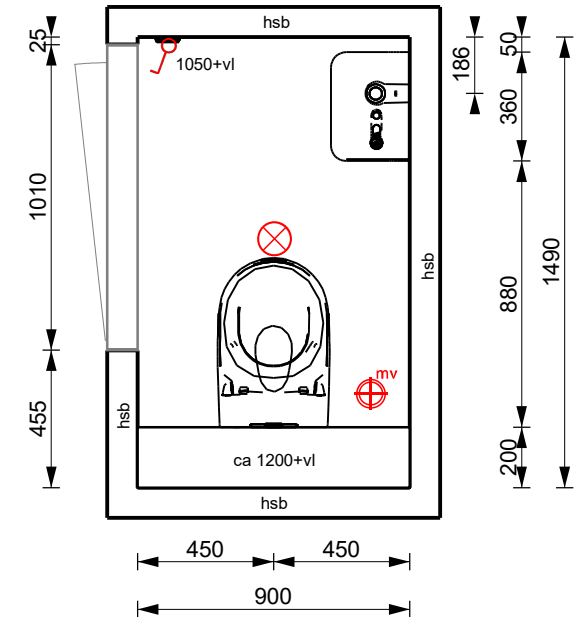
Fontein:

-Bovenkant fontein 900+vl

NB maten zijn ca. maten en exclusief tegelwerk.

Positie mechanisch(e) afzuigpunt(en) en/of plafondlichtpunt(en) zijn indicatief weergegeven.

De aannemer/elektricien is verantwoordelijk voor de exacte positie van het elektra.



Aan deze visualisatie kunnen geen rechten worden ontleend, maten in het werk te controleren.

Projectnaam:	Park Valley te Diemen
Bouwnummer:	06
Schaal:	1/25
Datum:	28-01-2026

## 2.00 Toiletruimte verdieping

Legenda:

Wandcloset:

-Bovenkant closet zonder zitting ca. 430+vl

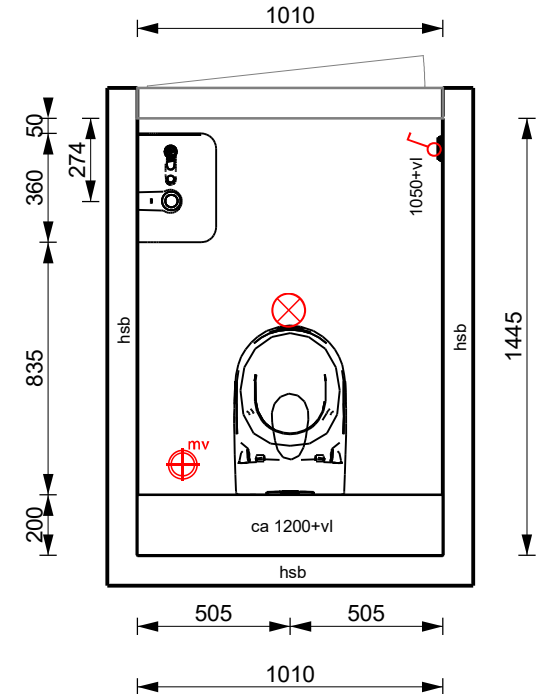
Fontein:

-Bovenkant fontein 900+vl

NB maten zijn ca. maten en exclusief tegelwerk.

Positie mechanisch(e) afzuigpunt(en) en/of plafondlichtpunt(en) zijn indicatief weergegeven.

De aannemer/elektricien is verantwoordelijk voor de exacte positie van het elektra.



Aan deze visualisatie kunnen geen rechten worden ontleend, maten in het werk te controleren.

Projectnaam:	Park Valley te Diemen
Bouwnummer:	06
Schaal:	1/25
Datum:	28-01-2026

3.00 Badkamer 1

Legenda:

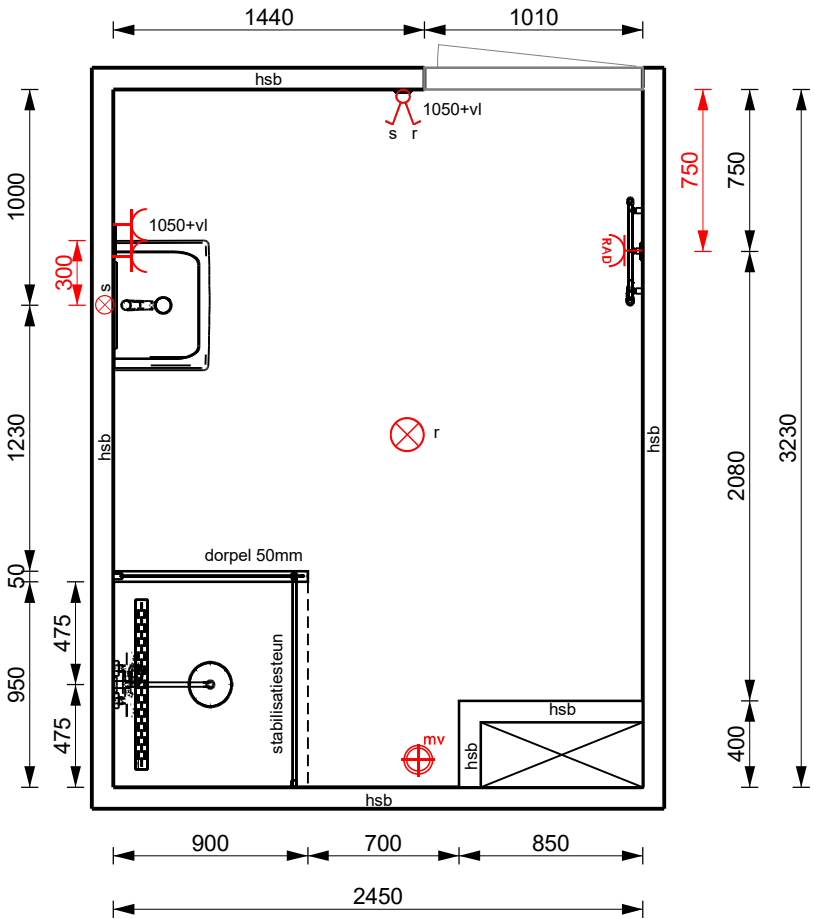
- Wastafel:  
-Bovenkant wastafel 900+vl  
-Wandlichtpunt 1750+vl  
-Bovenkant spiegel 2000+vl
- Douche:  
-Douchekraan hart 1150+vl  
-Stelmaat douchewand 875-900mm

- Radiator:  
-Onderkant radiator 600+vl  
-Wcd hart 500+vl

NB maten zijn ca. maten en exclusief tegelwerk.

Positie mechanisch(e) afzuigpunt(en) en/of plafondlichtpunt(en) zijn indicatief weergegeven.

De aannemer/elektriciën is verantwoordelijk voor de exacte positie van het elektra.



Aan deze visualisatie kunnen geen rechten worden ontleend, maten in het werk te controleren.

Projectnaam:	Park Valley te Diemen
Bouwnummer:	06
Schaal:	1/35
Datum:	28-01-2026

## 4.00 Toiletruimte 2e verdieping

Legenda:

Wandcloset:

-Bovenkant closet zonder zitting ca. 430+vl

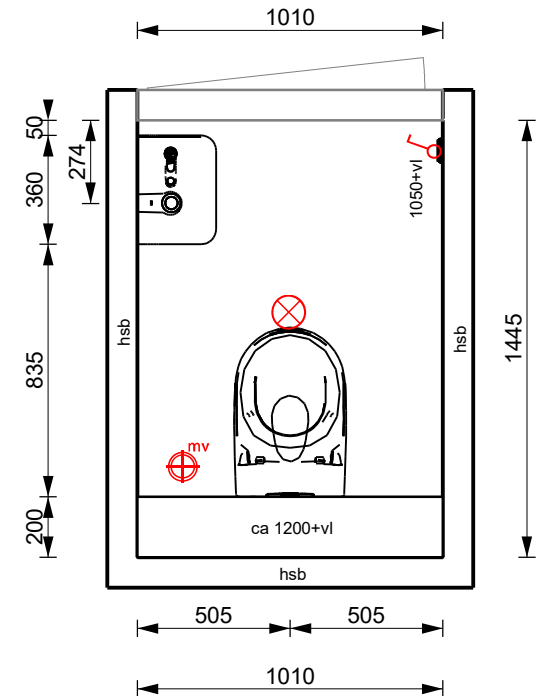
Fontein:

-Bovenkant fontein 900+vl

NB maten zijn ca. maten en exclusief tegelwerk.

Positie mechanisch(e) afzuigpunt(en) en/of plafondlichtpunt(en) zijn indicatief weergegeven.

De aannemer/elektricien is verantwoordelijk voor de exacte positie van het elektra.



Aan deze visualisatie kunnen geen rechten worden ontleend, maten in het werk te controleren.

Projectnaam:	Park Valley te Diemen
Bouwnummer:	06
Schaal:	1/25
Datum:	28-01-2026

5.00 Badkamer 2

Legenda:

Wastafel:  
-Bovenkant wastafel 900+vl  
-Wandlichtpunt 1750+vl  
-Bovenkant spiegel 2000+vl

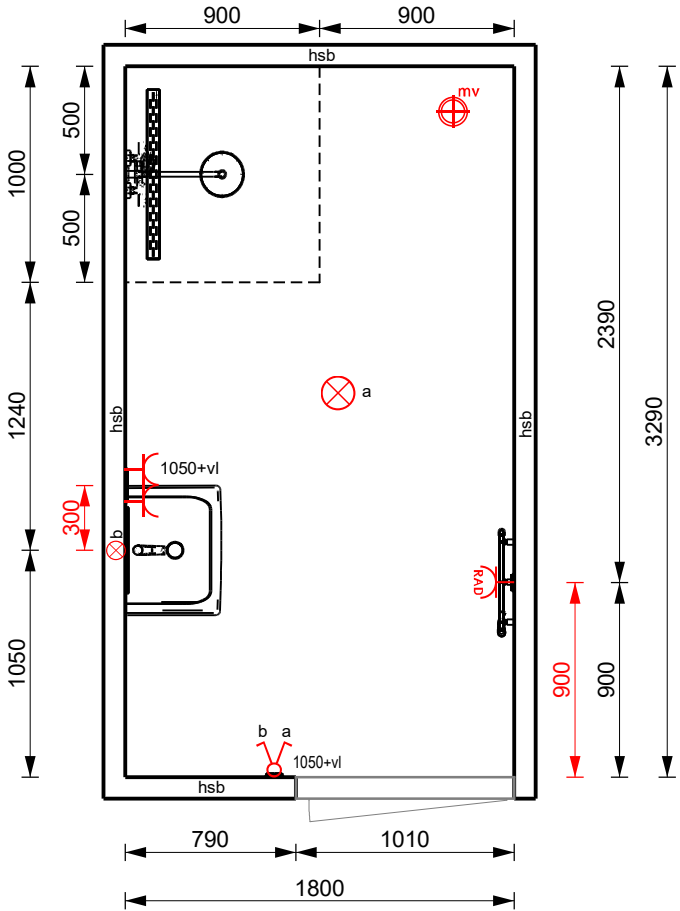
Douche:  
-Douchekraan hart 1150+vl

Radiator:  
-Onderkant radiator 600+vl  
-Wcd hart 500+vl

NB maten zijn ca. maten en exclusief tegelwerk.

Positie mechanisch(e) afzuigpunt(en) en/of plafondlichtpunt(en) zijn indicatief weergegeven.

De aannemer/elektriciën is verantwoordelijk voor de exacte positie van het elektra.



Aan deze visualisatie kunnen geen rechten worden ontleend, maten in het werk te controleren.

Projectnaam:	Park Valley te Diemen
Bouwnummer:	06
Schaal:	1/35
Datum:	28-01-2026