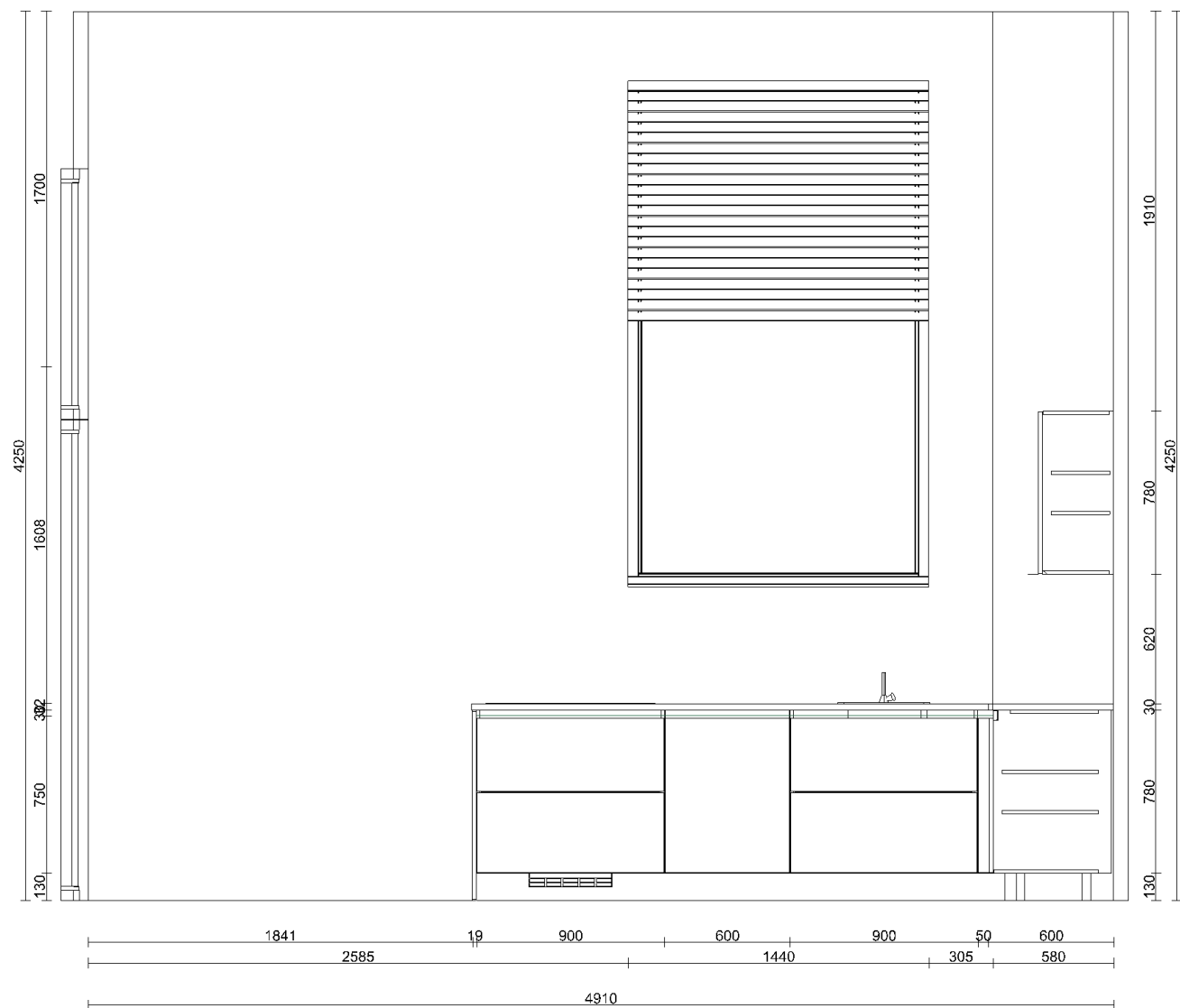


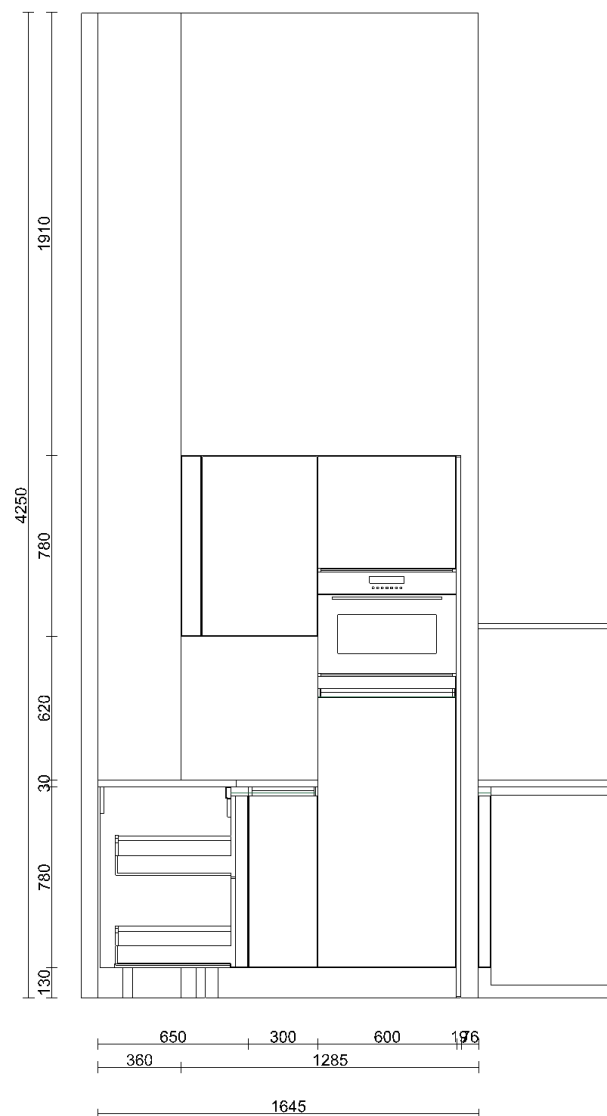
Klant	Dura Vermeer Bouw Midden West B.V.	Project	Park Valley fase 3L te Diemen	Datum	17-6-2025
Referentie		BouwNr	-	Schaal	-
Bonnummer	45043292.01.04	Leveradres	Aanbiedingskeuken 1.3 / Bnr. 6 - Basis	Versie	LSM170625
Tekening	Bovenaanzicht	Verkoper	Jill Damwijk	Formaat	A4L

Bouwkundige zaken op deze tekening zijn schetsmatig weergegeven. In werkelijkheid kunnen hierop afwijkingen voorkomen. Aan deze tekening kunnen geen rechten worden ontleend.



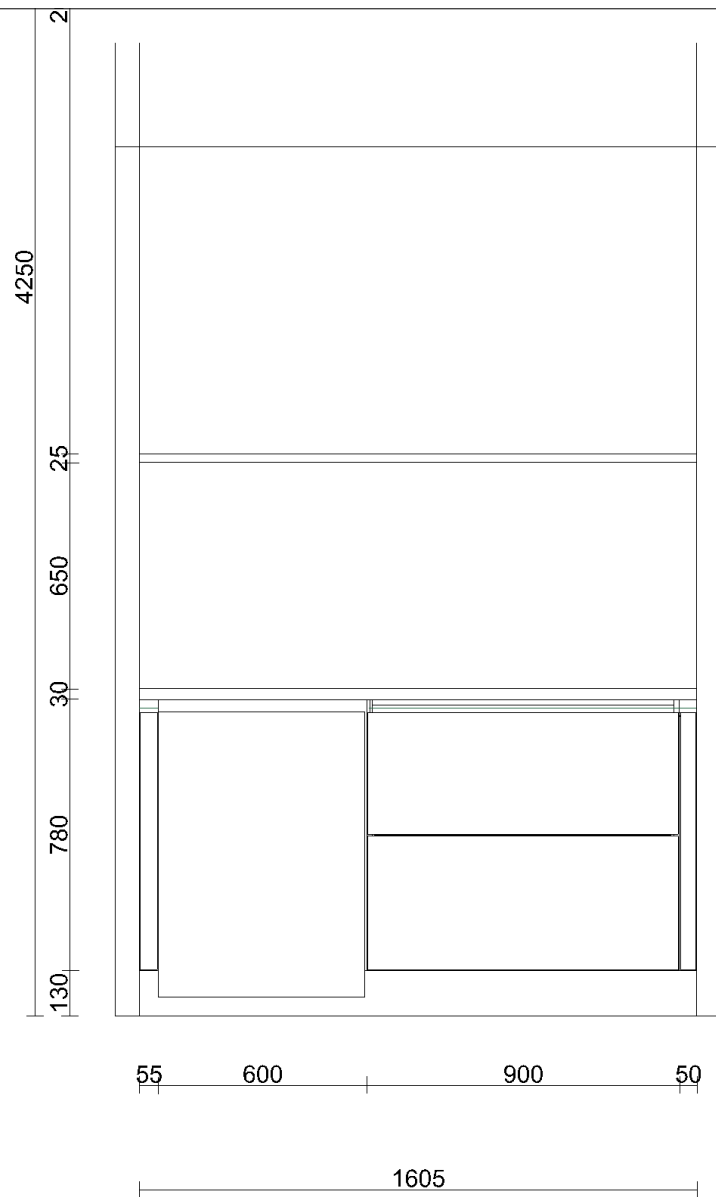
Klant	Dura Vermeer Bouw Midden West B.V.	Project	Park Valley fase 3L te Diemen	Datum	17-6-2025
Referentie		BouwNr	-	Schaal	-
Bonnummer	45043292.01.04	Leveradres	Aanbiedingskeuken 1.3 / Bnr. 6 - Basis	Versie	LSM170625
Tekening	Wandaanzicht 1	Verkoper	Jill Damwijk	Formaat	A4L

Bouwkundige zaken op deze tekening zijn schetsmatig weergegeven. In werkelijkheid kunnen hierop afwijkingen voorkomen. Aan deze tekening kunnen geen rechten worden ontleend.



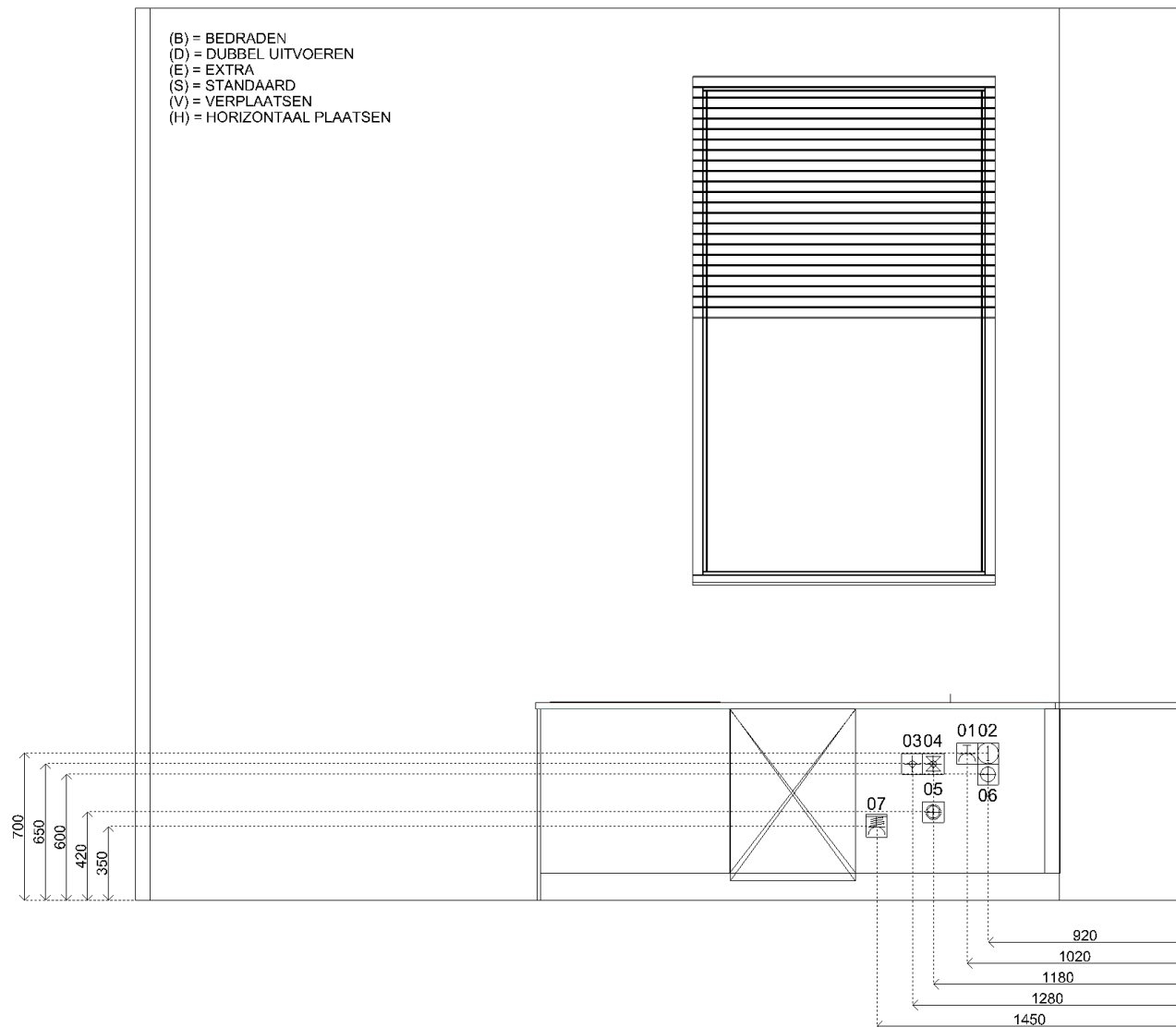
Klant	Dura Vermeer Bouw Midden West B.V.	Project	Park Valley fase 3L te Diemen	Datum	17-6-2025
Referentie		BouwNr	-	Schaal	-
Bonnummer	45043292.01.04	Leveradres	Aanbiedingskeuken 1.3 / Bnr. 6 - Basis	Versie	LSM170625
Tekening	Wandaanzicht 2	Verkoper	Jill Damwijk	Formaat	A4L

Bouwkundige zaken op deze tekening zijn schetsmatig weergegeven. In werkelijkheid kunnen hierop afwijkingen voorkomen. Aan deze tekening kunnen geen rechten worden ontleend.



Klant	Dura Vermeer Bouw Midden West B.V.	Project	Park Valley fase 3L te Diemen	Datum	17-6-2025
Referentie		BouwNr	-	Schaal	-
Bonnummer	45043292.01.04	Leveradres	Aanbiedingskeuken 1.3 / Bnr. 6 - Basis	Versie	LSM170625
Tekening	Wandaanzicht 4	Verkoper	Jill Damwijk	Formaat	A4L

Bouwkundige zaken op deze tekening zijn schetsmatig weergegeven. In werkelijkheid kunnen hierop afwijkingen voorkomen. Aan deze tekening kunnen geen rechten worden ontleend.

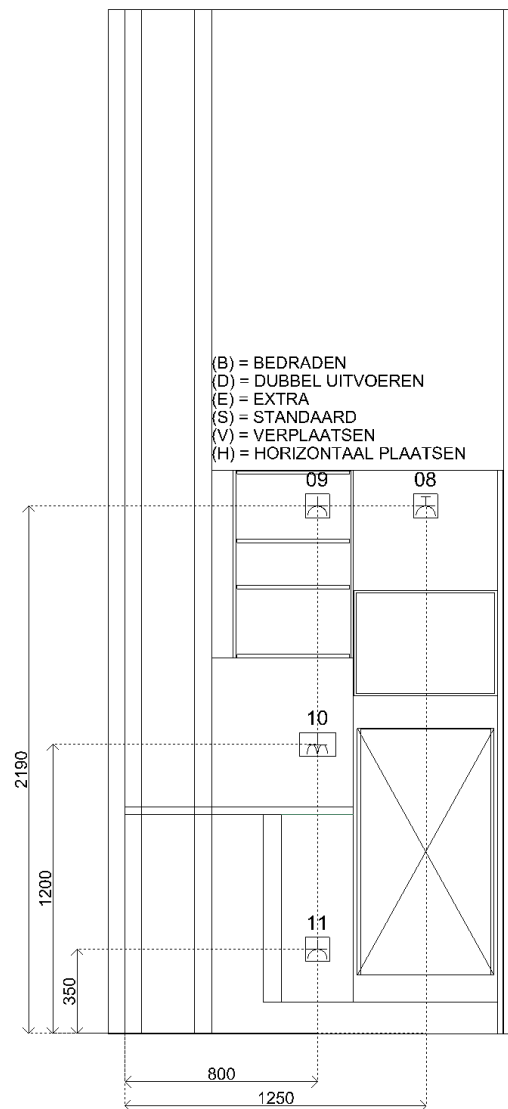


Sym	Detail
01	(S) E-WCD+ra (grp) t.b.v. vaatwasser
02	(S) Loze leiding t.b.v. kokendwaterkraan
03	(S) Warmwaterleiding inclusief filterstopkraan
04	(S) Koudwaterleiding inclusief filterstopkraan
05	(S) Kraan (kw) met beluchter en terugslagklep t.b.v. vaatwasser
06	(S) Afvoer ø40mm opbouw vanuit vloer t.b.v. gootsteen en vaatwasser
07	(S) 2 fasen perilex t.b.v. inductie kookplaat
08	(S) E-WCD+ra (grp) t.b.v. combi-oven
09	(S) E-WCD+ra t.b.v. verlichting
10	(S) D-WCD+ra horizontaal t.b.v. huishoudelijk gebruik
11	(S) E-WCD+ra t.b.v. koelkast
12	(S) D-WCD+ra horizontaal t.b.v. huishoudelijk gebruik
13	(S) E-WCD+ra t.b.v. wijnklimaatkast



Klant	Dura Vermeer Bouw Midden West B.V.	Project	Park Valley fase 3L te Diemen	Datum	17-6-2025
Referentie		BouwNr	-	Schaal	-
Bonnummer	45043292.01.04	Leveradres	Aanbiedingskeuken 1.3 / Bnr. 6 - Basis	Versie	LSM170625
Tekening	Installatietekening wand 1	Verkoper	Jill Damwijk	Formaat	A4L

Bouwkundige zaken op deze tekening zijn schetsmatig weergegeven. In werkelijkheid kunnen hierop afwijkingen voorkomen. Aan deze tekening kunnen geen rechten worden ontleend.

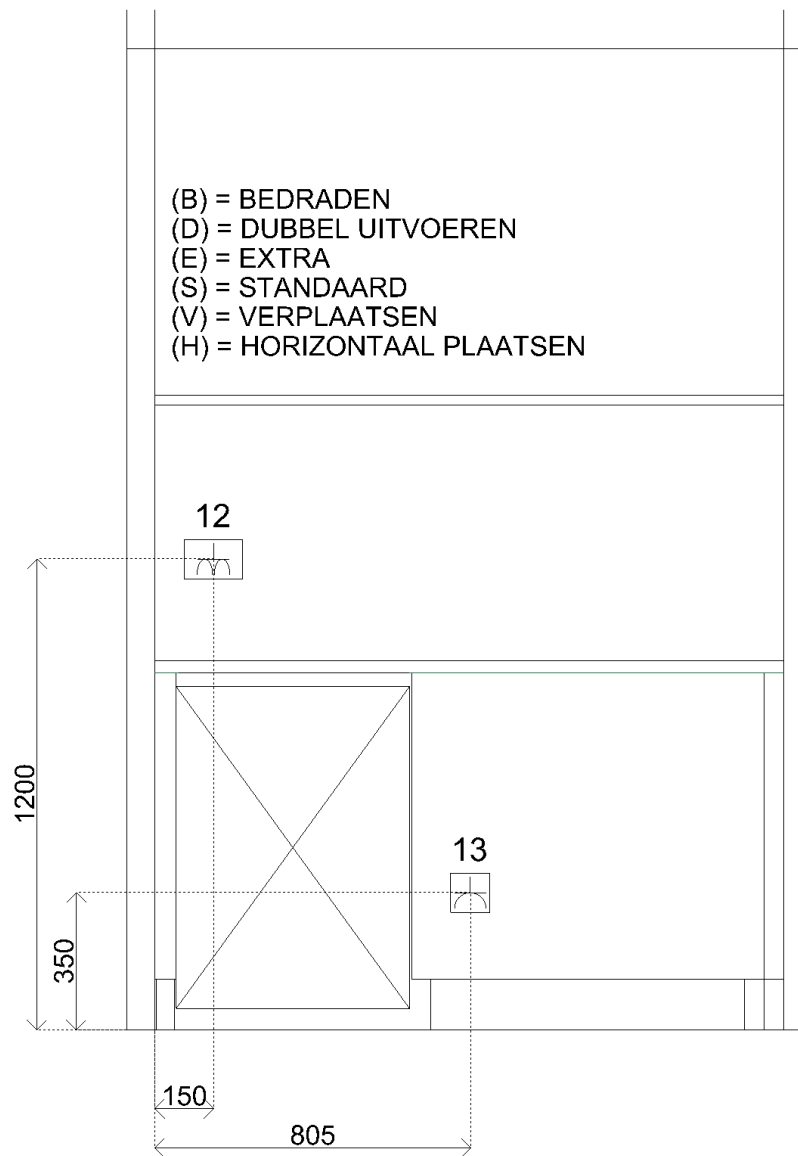


Sym	Detail
01	(S) E-WCD+ra (grp) t.b.v. vaatwasser
02	(S) Loze leiding t.b.v. kokendwaterkraan
03	(S) Warmwaterleiding inclusief filterstopkraan
04	(S) Koudwaterleiding inclusief filterstopkraan
05	(S) Kraan (kw) met beluchter en terugslagklep t.b.v. vaatwasser
06	(S) Afvoer ø40mm opbouw vanuit vloer t.b.v. gootsteen en vaatwasser
07	(S) 2 fasen perilex t.b.v. inductie kookplaat
08	(S) E-WCD+ra (grp) t.b.v. combi-oven
09	(S) E-WCD+ra t.b.v. verlichting
10	(S) D-WCD+ra horizontaal t.b.v. huishoudelijk gebruik
11	(S) E-WCD+ra t.b.v. koelkast
12	(S) D-WCD+ra horizontaal t.b.v. huishoudelijk gebruik
13	(S) E-WCD+ra t.b.v. wijnklimaatkast



Klant	Dura Vermeer Bouw Midden West B.V.	Project	Park Valley fase 3L te Diemen	Datum	17-6-2025
Referentie		BouwNr	-	Schaal	-
Bonnummer	45043292.01.04	Leveradres	Aanbiedingskeuken 1.3 / Bnr. 6 - Basis	Versie	LSM170625
Tekening	Installatietekening wand 2	Verkoper	Jill Damwijk	Formaat	A4L

Bouwkundige zaken op deze tekening zijn schetsmatig weergegeven. In werkelijkheid kunnen hierop afwijkingen voorkomen. Aan deze tekening kunnen geen rechten worden ontleend.



Sym	Detail
01	(S) E-WCD+ra (grp) t.b.v. vaatwasser
02	(S) Loze leiding t.b.v. kokendwaterkraan
03	(S) Warmwaterleiding inclusief filterstopkraan
04	(S) Koudwaterleiding inclusief filterstopkraan
05	(S) Kraan (kw) met beluchter en terugslagklep t.b.v. vaatwasser
06	(S) Afvoer ø40mm opbouw vanuit vloer t.b.v. gootsteen en vaatwasser
07	(S) 2 fasen perilex t.b.v. inductie kookplaat
08	(S) E-WCD+ra (grp) t.b.v. combi-oven
09	(S) E-WCD+ra t.b.v. verlichting
10	(S) D-WCD+ra horizontaal t.b.v. huishoudelijk gebruik
11	(S) E-WCD+ra t.b.v. koelkast
12	(S) D-WCD+ra horizontaal t.b.v. huishoudelijk gebruik
13	(S) E-WCD+ra t.b.v. wijnklimaatkast



Klant	Dura Vermeer Bouw Midden West B.V.	Project	Park Valley fase 3L te Diemen	Datum	17-6-2025
Referentie		BouwNr	-	Schaal	-
Bonnummer	45043292.01.04	Leveradres	Aanbiedingskeuken 1.3 / Bnr. 6 - Basis	Versie	LSM170625
Tekening	Installatietekening wand 4	Verkoper	Jill Damwijk	Formaat	A4L

Bouwkundige zaken op deze tekening zijn schetsmatig weergegeven. In werkelijkheid kunnen hierop afwijkingen voorkomen. Aan deze tekening kunnen geen rechten worden ontleend.



Klant	Dura Vermeer Bouw Midden West B.V.	Project	Park Valley fase 3L te Diemen	Datum	17-6-2025
Referentie		BouwNr	-	Schaal	-
Bonnummer	45043292.01.04	Leveradres	Aanbiedingskeuken 1.3 / Bnr. 6 - Basis	Versie	LSM170625
Tekening	Rendering 1	Verkoper	Jill Damwijk	Formaat	A4L

Bouwkundige zaken op deze tekening zijn schetsmatig weergegeven. In werkelijkheid kunnen hierop afwijkingen voorkomen. Aan deze tekening kunnen geen rechten worden ontleend.