

inrichtingsplan Fase 3

# PARK VALLEY

## HOLLAND PARK DIEMEN



**BOOM**

L A N D S C A P E



# INRICHTINGSPLAN X-PLORE

## Holland park West VO Masterplan inclusief school 1e en 2e verdieping

1:400

### Algemeen

- Enchroaerzone
- Private terrassen, Betontegel 20x20cm
- Singel
- Vloender
- Brug
- Warmtenet bronput
- Ondergrondse afvalinzameling
- Afvalbak volgens handboek
- Opstelplaats voor de zakelijke dienstverlener afval

### Verhardingen

- Voetpaden Betontegel op daken  
60x40cm - 40x40cm - 20x40cm - 20x20cm
- Rijweg : betonsteen volgens handboek
- Parkerplaatsen, grassteen square cross 30x30cm
- Parkerplaatsen, betonsteen 10x20cm
- Fietspad : rood asphalt
- Voetpaden : betonsteen volgens handboek
- Verharding voetpad langs de Singel, betonsteen klein formaat.  
Bruin-grijze kleur variant van betonsteen stoepen volgens handboek
- Betonnen tribune met delen van hout en grass
- Trapelement beton, 50x50cm, variabele lengte
- Fietsnietjes
- Markering fietsparkeren
- 50cm hoog tuinhokje

### Brede School

- Rubber speelverharding.
- Speelzand.
- Educatieve buitenruimte.  
Betontegel 40x40 cm.
- Kruidig/ bloemrijk gras
- Kunstgras speelverharding.
- Pannaveld ovaal 10x6 m
- 110 cm hoge stalen keerwand  
met houten latten bekleding.
- 110 cm hoog houten latten hekwerk.
- Waterspel met pomp.
- Drijvende vloender met uitneembaar  
deel (p = 3.0 m) t.b.v onderhoud met boot.
- Plantvak met zitrand.
- Houten tribune
- Picknicktafel.
- Plantenkas.
- Regenton

### Groen

- Bomen
- Meerstamig bomen
- Vaste planten borders
- Kruidig/bloemrijk gras
- Waterzuiverende oeverbeplanting
- Binnenplaats recreatieve structuur

### Speelplekken

- 7-12 jaar  
Drijvende vloender met plek aan het water
- Fase 1 - 360m2  
0-6 jaar en 7-12 jaar  
Schoolplein met zandbak (na schooltijd afsluitbaar van KDV)
- Fase 2 - 12m2  
0-6 jaar  
Speelplek/zandbak/Pluiktuin
- Fase 3 - 30m2  
0-6 jaar  
Klimboom met glijbaan
- Fase 4 - 40m2  
0-6 jaar  
Klim- en speelheuvel

0 10 20 30 40m



# PLANUITWERKING FASE 3





# PLANKAART FASE 3- mei 2023



## Legenda

### Algemeen

- Enchroachmentzone
- Private terrassen, gele baksteen
- Singel
- Vlonder
- Brug
- Ondergrondse afvalinzameling

### Verhardingen

- Voetpaden gele baksteen
- Achterhoeks padvast
- Speelzand
- Houten balken, opsluitband voor Achterhoeks padvast
- Rijweg : betonsteen volgens handboek
- Parkeerplaatsen, betonsteen 10x20cm
- Fietspad : rood asphalt
- Fietsnietjes

### Groen

- Bomen
- Meerstammig bomen
- Vaste planten borders
- Kruidig/bloemrijk gras



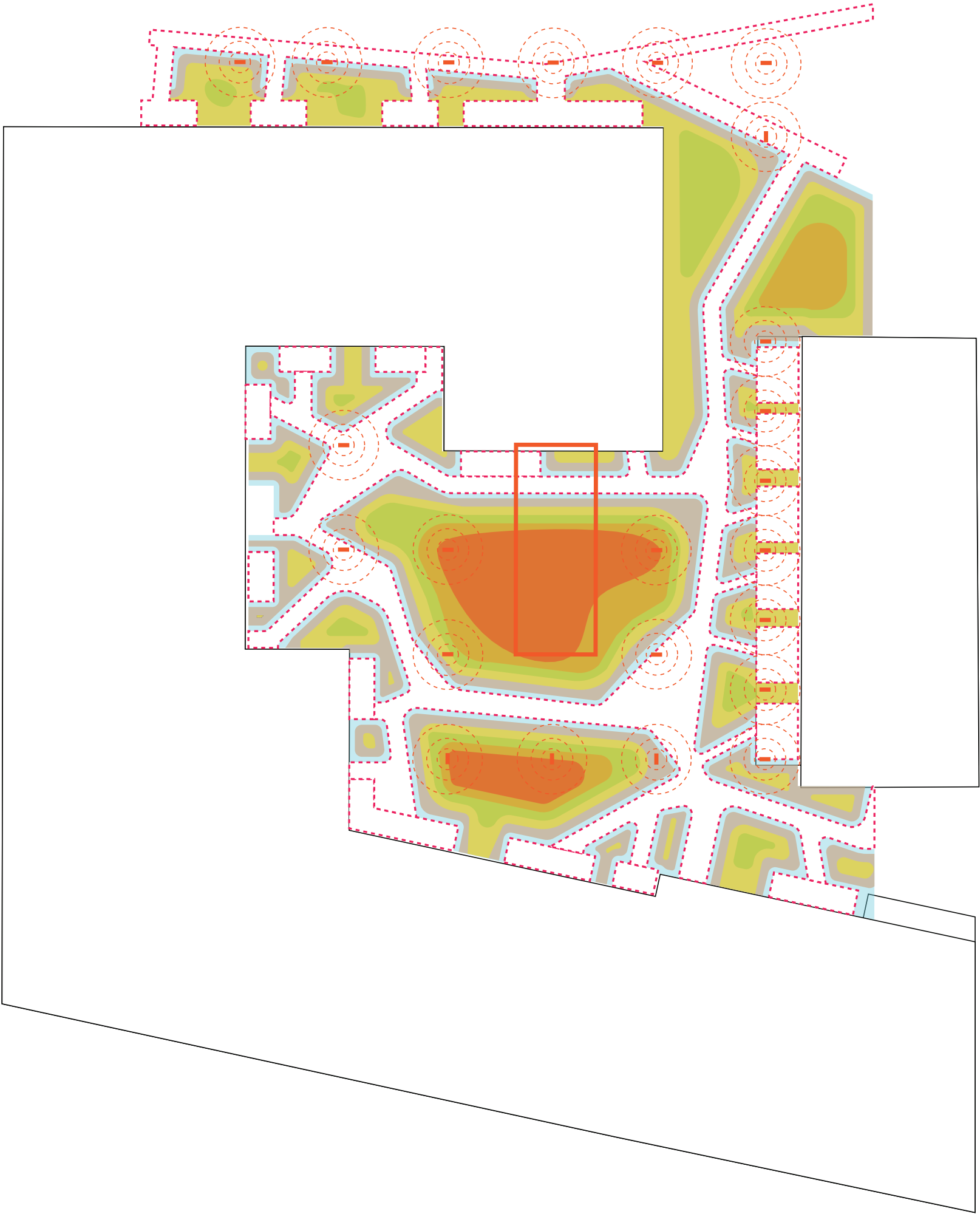
# DO PLANKAART FASE 3





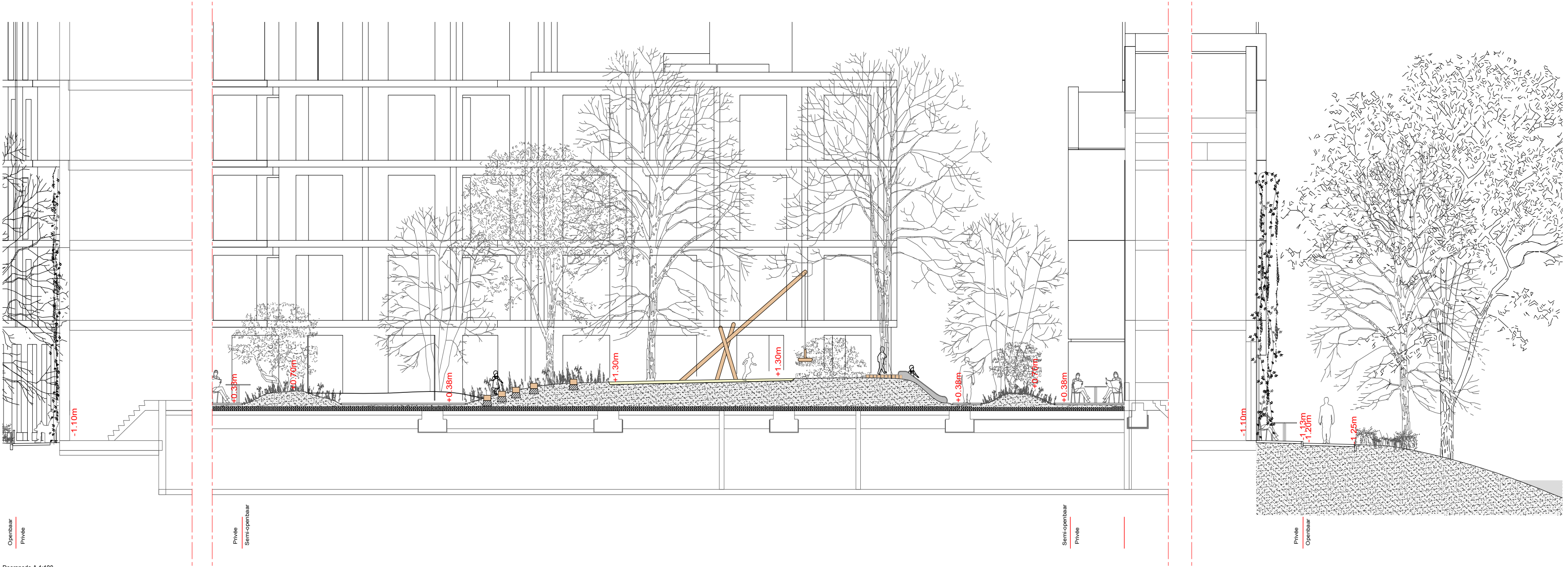
# HOOGTEKAART N.A.P.

(vloerpeil deck = +0.38 NAP, hierin zijn reeds 13 cm gronddecking en een WRB 175 opgenomen)



	+0.38 m	198 m <sup>2</sup>
	+0.50 m	273 m <sup>2</sup>
	+0.70 m	279 m <sup>2</sup>
	+0.90 m	151 m <sup>2</sup>
	+1.10 m	101 m <sup>2</sup>
	+1.30 m	126 m <sup>2</sup>
	Verharding	612 m <sup>2</sup>
	Kolom	







## SPEELELEMENTEN



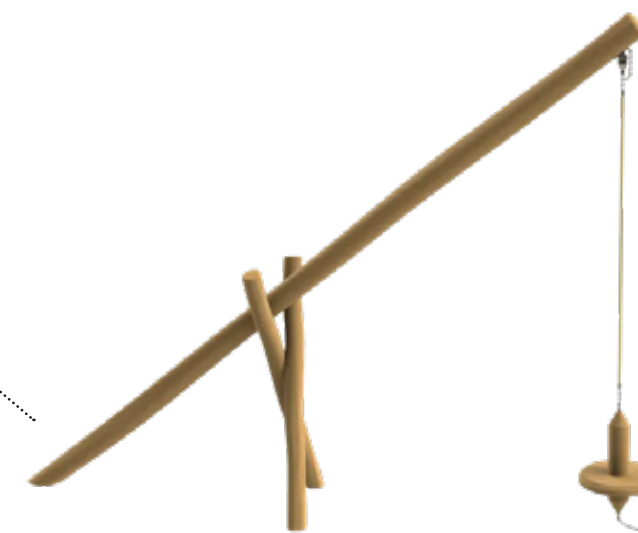
## INSPIRATJETUIN VOOR DE CREATIEVE KINDEREN



Glijbaan Spereco Robinia platform met glijbaan,  
B 100 cm, H 100 cm



Glijbaan Spereco Robinia wiebelbalk



Spereco Robinia vishengel



# SPEELELEMENTEN



1.



2.



3.



- 1. glijbaan
- 2. trapje
- 3.vishengel
- 4 speeltrap



4.



# SPEELPLEK TUSSEN DE BOMEN





BOMENPLAN



Nieuwe Bomen 1e categorie

Acer x freemanii 'Autumn blaze'

Alnus glutinosa

Acer saccharinum

Carpinus betulus

Castanea sativa

Gymnocladus dioica

Juglans regia

Nyssa sylvatica

Ostrya carpinifolia

Populus x canescens

Populus tremula

Prunus avium

Quercus phellos

Robinia pseudoacacia

Salix alba

Styphonolobium japonicum

Tilia cordata

Ulmus laevis

Zelkova serrata 'Green vase'

Alnus cordata

Alnus xspaethii 'Spaeth'

Nieuwe Bomen 3e categorie  
meerstammige

Amelanchier lamarckii

Prunus spinosa

Cornus mas

Corylus avellana

Cotinus coggygia 'Royal purple'

Crataegus monogyna

Cydonia oblonga

Euonymus alatus

Malus 'Evereste'

Prunus x yedoensis

Syringa vulgaris

Viburnum plicatum 'Mariesii'

Bestaande bomen

Ecologische waarde

Oeverbeplanting

Eetbare fruitbomen

Gekleurde bladeren in herfst

Bloeiend

North

Nieuwe Bomen 2e categorie

Acer campestre

Acer x freemanii 'Armstrong'

Betula nigra

Alnus glutinosa 'Laciniata'

Cercidiphyllum japonicum

Gleditsia triacanthos f. inermis

Magnolia kobus

Malus domestica 'Cox orange'

Prunus domestica 'Reine claudie d'Alhan'

Tilia mongolica 'Buda'

Fase 3					
Acer x freemanii 'Autumn blaze'	Af 'Au'	1	1	30 - 35	Hoogstam
Zelkova serrata 'Green vase'	Zs	1	1	30 - 35	Hoogstam
Nyssa sylvatica	Ns	1	1	30 - 35	Hoogstam
Gymnocladus dioica	Gd	1	1	30 - 35	Hoogstam
Ostrya carpinifolia	Oc	1	1	20-25	Hoogstam
Quercus phellos	Qp	1	1	400 / 450	Meerstammig
Betula nigra	Bn	2	1	16 - 18	Hoogstam
Syringa vulgaris	Sv	3	3	200 / 250	Meerstammig
Euonymus alatus	Ea	3	4	300 / 350	Meerstammig
Cotinus coggygia 'Royal purple'	Cc	3	4	200 / 250	Meerstammig
Crataegus monogyna	Cmo	3	1	200 / 250	Meerstammig
Viburnum plicatum 'Mariesii'	Vp	3	1	200 / 250	Meerstammig
Cornus mas	Cma	3	2	300 / 350	Meerstammig
Totaal			22		



# BOMENSELECTIE



*Acer freemanii* 'Autumn blaze', 1e orde meerstammig



*Euonymus alatus*, 3e orde (Kardinaalsmuts)



*Viburnum plicatum* 'Mariesii', 3e orde



*Nyssa sylvatica*, 1e orde



*Ostrya carpinifolia* 1e orde



*Betula nigra*, 2e orde



*Cornus mas*, 3e orde



*Gymnocladus dioica*, 1e orde



*Syringa vulgaris*, 3e orde (Sering)



*Cotinus coggygria* 'Royal Purple'



# ONDERBEPLANTING EN BORDERS



Pallet planten halfschaduw dakdekking >40cm



Pallet planten zon dakdekking >40cm





# ASSORTIMENTSKEUZE KLIMPLANTEN (een beplantingsplan met precieze aantallen wordt gemaakt in de besteksfase)

- 1. Akebia quinata 'Silverbell's'
- 2. Lonicera periclymenum 'Belgica Select'
- 3. Hedera helix (basis gebouw KL)
- 4. Vitis coignetiae
- 5. Wisteria sinensis 'Prolific'



1. Akebia quinata 'Silverbell's'  
*Plek: zon*  
*Bloeiperiode: April-mei*  
*Maximale hoogte: 5m*  
*Optimale breedte: 2-3m*  
*Bladverliezend*

2. Lonicera periclymenum 'Belgica Select'  
*Plek: zon, halfschaduw, schaduw*  
*Bloeiperiode: Mei-augustus*  
*Vruchten: September – Oktober*  
*Maximale hoogte: 8m*  
*Optimale breedte: 1m*  
*Bladverliezend*

3. Hedera helix  
*Plek: Volle zon, halfschaduw , schaduw*  
*Bessen: februari-maart*  
*Bloeiperiode: Augustus-november*  
*Maximale hoogte: 30m*  
*Wintergroen*

4. Vitis coignetiae  
*Plek: zon*  
*Bloeiperiode: Juni-juli*  
*Maximale hoogte: 5m*  
*Optimale breedte: 1 m*  
*Bladverliezend*

5. Wisteria sinensis 'Prolific'  
*Plek: zon, halfschaduw*  
*Bloeiperiode: April-mei*  
*Maximale hoogte: 12m*  
*Optimale breedte: 2-3m*  
*Bladverliezend*

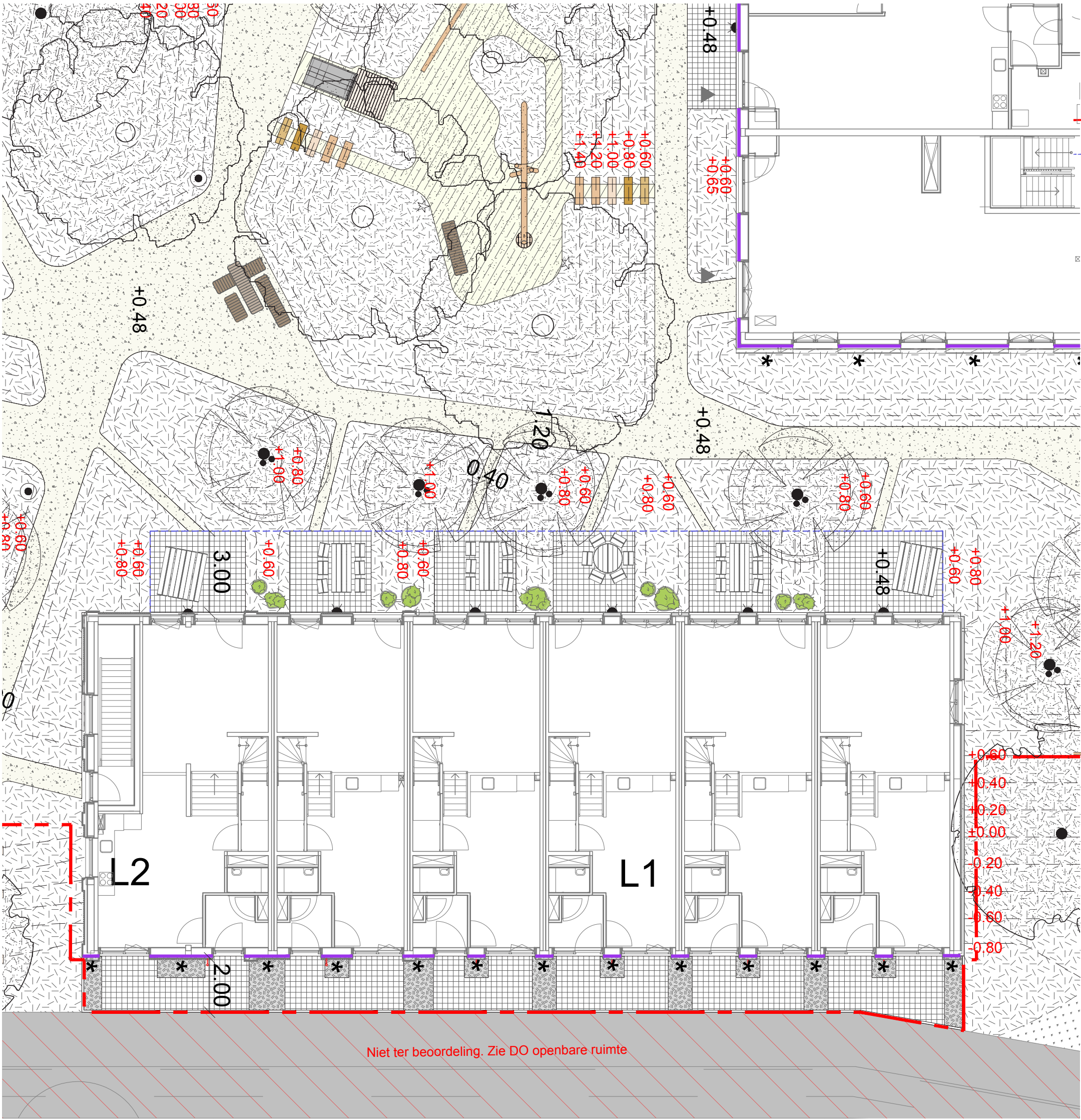


FASE 3 - AANZICHT GROENE GEVELS SINGEL





DO PLANKAART FASE 3 BLOCK L



**LEGENDA**

**Algemeen**

- ±0.00 Nieuwe hoogte t.o.v. NAP
- Hoogtelijn
- Grens openbaar privé
- Grens privé terras block L

**Verhardingen**

- Voetpaden in openbare ruimte: betonsteen 30x10x8, elleboogverband, Struyk Verwo, TUD 2
- Voetpaden in semi-openbare ruimte: baksteen, WF, halfsteensverband, van de Moortel, SeptimA Vanille
- Voetpaden binnengebied: Gebakken WF SeptimA Vanille (van de Moortel), halfsteensverband
- Voetpaden in semi-openbare ruimte: Halfverharding, Achterhoeks Padvast
- Private terrassen: baksteen, WF, blokverband, van de Moortel, SeptimA Vanille
- Speelzand

**Meubilair en functionele inrichting**

- Informeel voetpaden; trapelement hout balken, 30x20 cm, 100cm lang
- Trapelement hout balken, 30x30 cm
- 50 cm hoge stalen keerwand, RAL 7022
- Forum bank 200cm lang, 50cm breed, onderstel van gepoedercoat staal, kleur RAL n.t.b., Vestre
- Forum bank 100cm lang, 50cm breed, onderstel van gepoedercoat staal, kleur RAL n.t.b., Vestre
- Forum tafel 200cm lang, 50cm breed, onderstel van gepoedercoat staal, kleur RAL n.t.b., Vestre
- Schaaktafel, Berlin tafel 80x80x60cm en twee Berlin stoelen, onderstel van gepoedercoat staal, kleur RAL n.t.b., Vestre
- Robinia platform met glijbaan, B 100 cm, H 100 cm, Spereco
- Robinia vishengel, Spereco
- Robinia wiebelbalk, Spereco
- Positie hydrant
- Aansluitpunt DBL
- Lichtmast 4.0 m hoog met Philips TownTune BDP263 armatuur, 3000k, mast en armatuur in antraciet
- Wandlicht, Zero W1, kleur mocca
- Bega bollard 84642K3 35W, 55 cm hoog, kleur grafiet
- Terracotta potten, Atelier Vierkant
- Model A70, inhoud 150L, kleur n.t.b.
- Model A50, inhoud 52L, kleur n.t.b.

**Nieuwe Bomen 1e categorie**

- Model HK75, inhoud 205L, kleur n.t.b.
- Model HK60, inhoud 125L, kleur n.t.b.
- Model HK40, inhoud 24L, kleur n.t.b.
- Model OE80, inhoud 235L, kleur n.t.b.
- Model OE60, inhoud 115L, kleur n.t.b.

**Nieuwe Bomen 2e categorie**

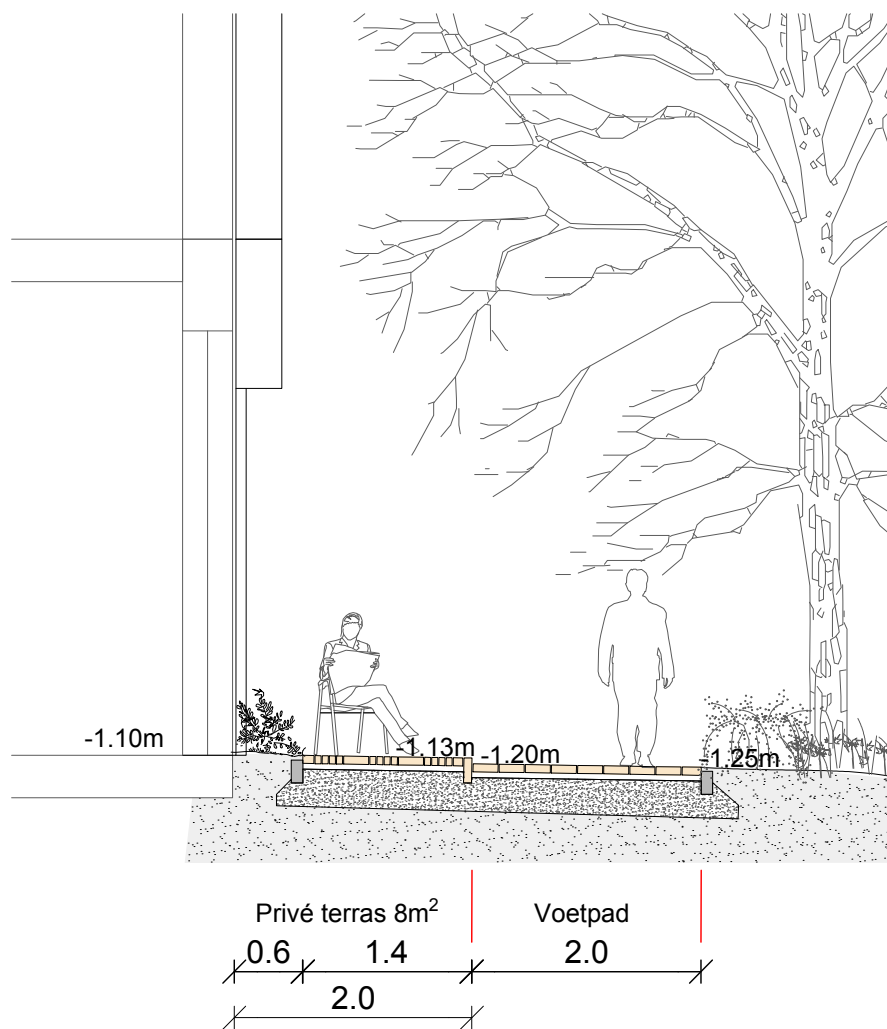
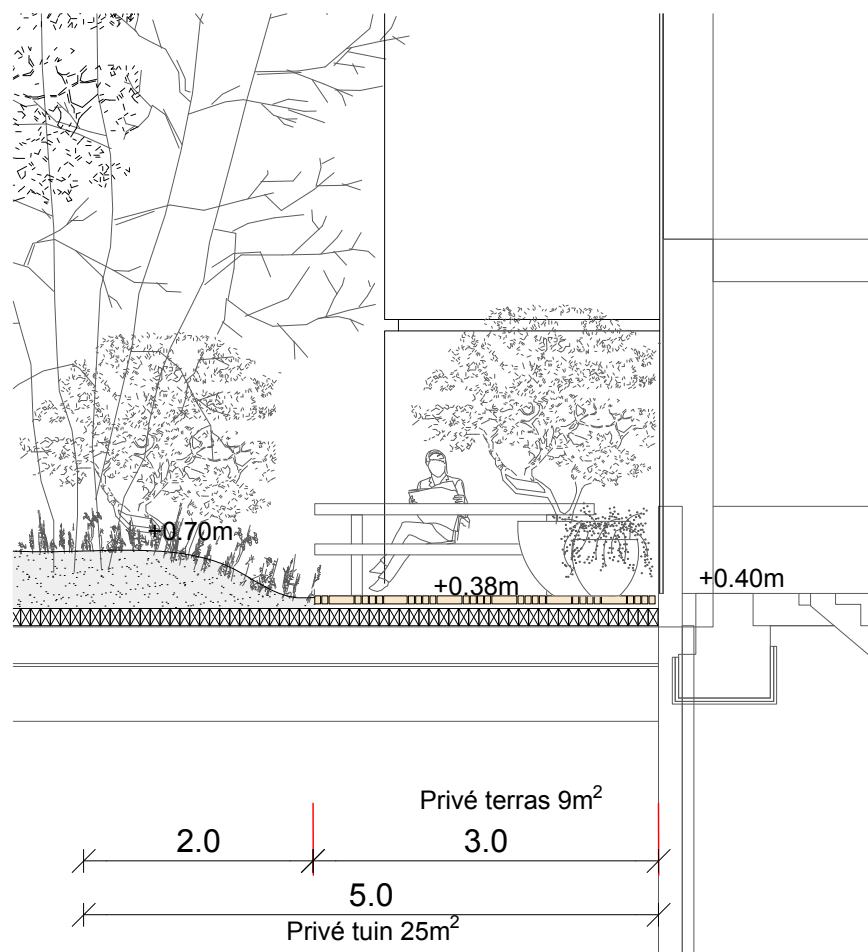
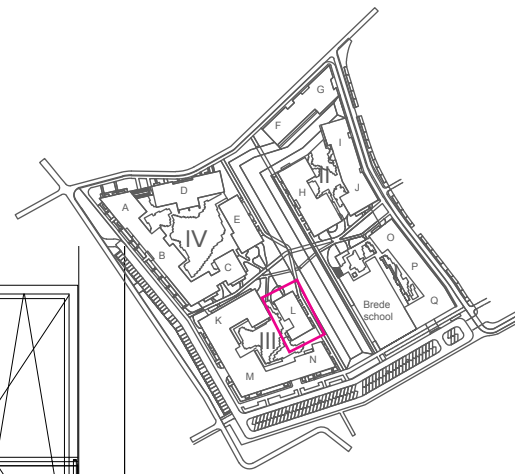
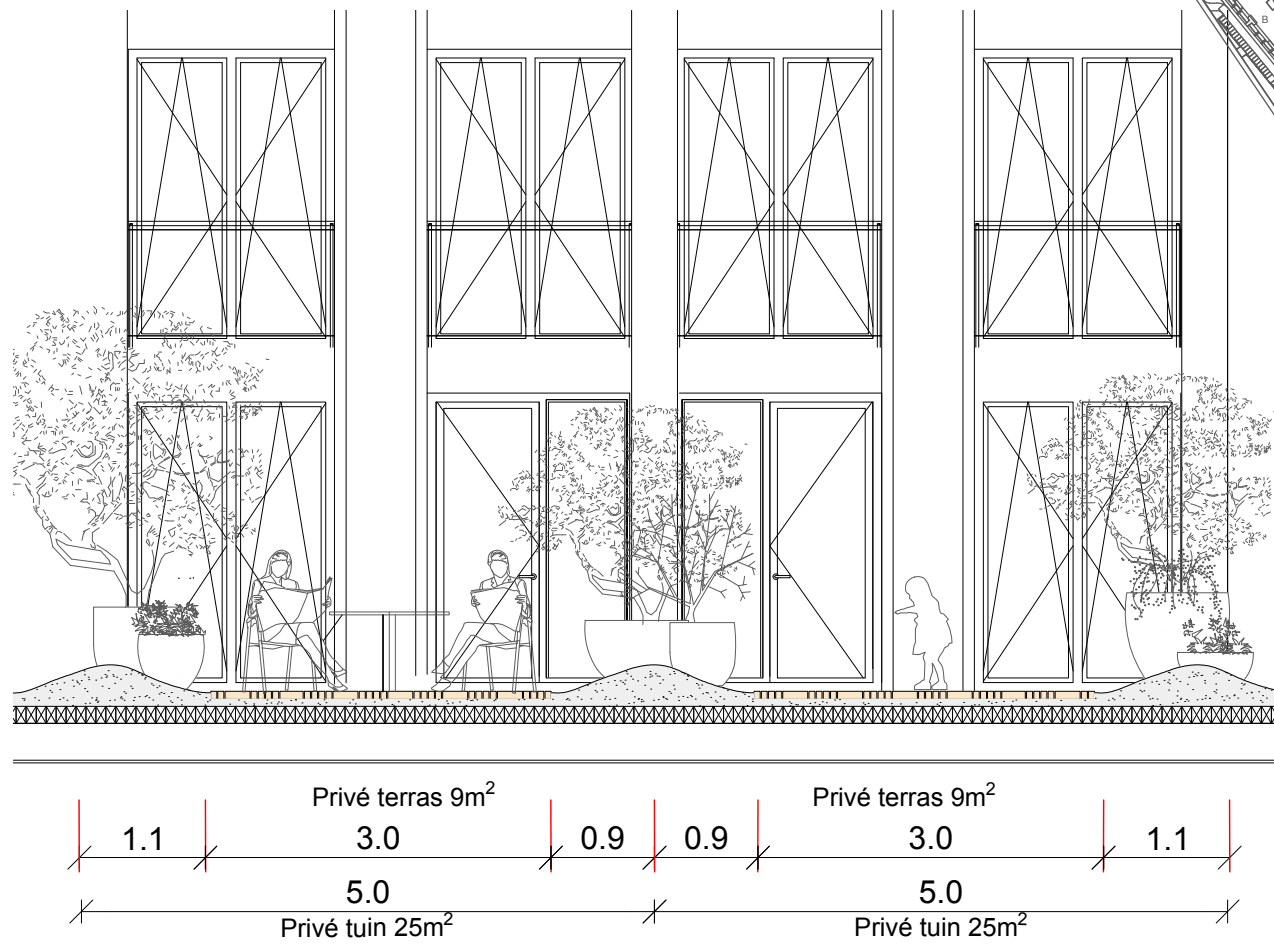
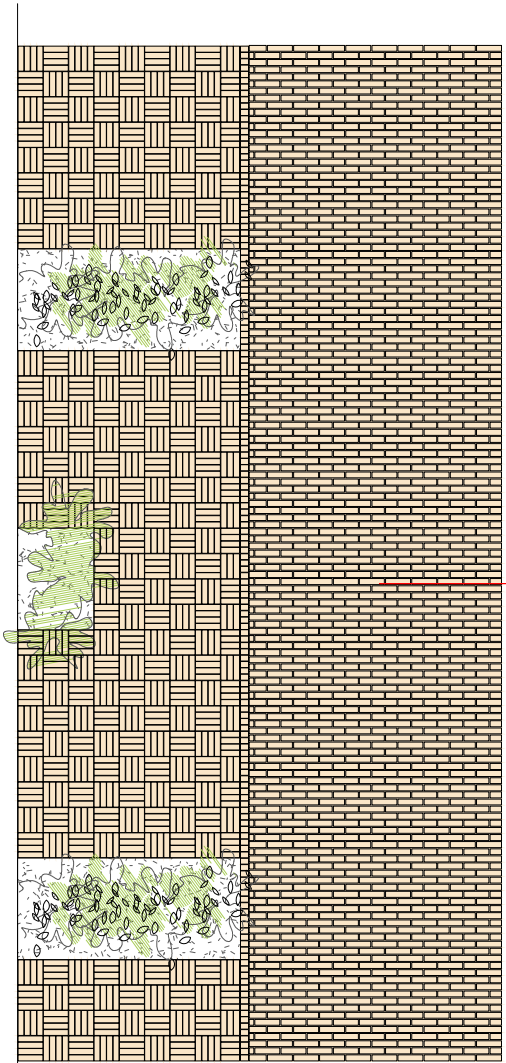
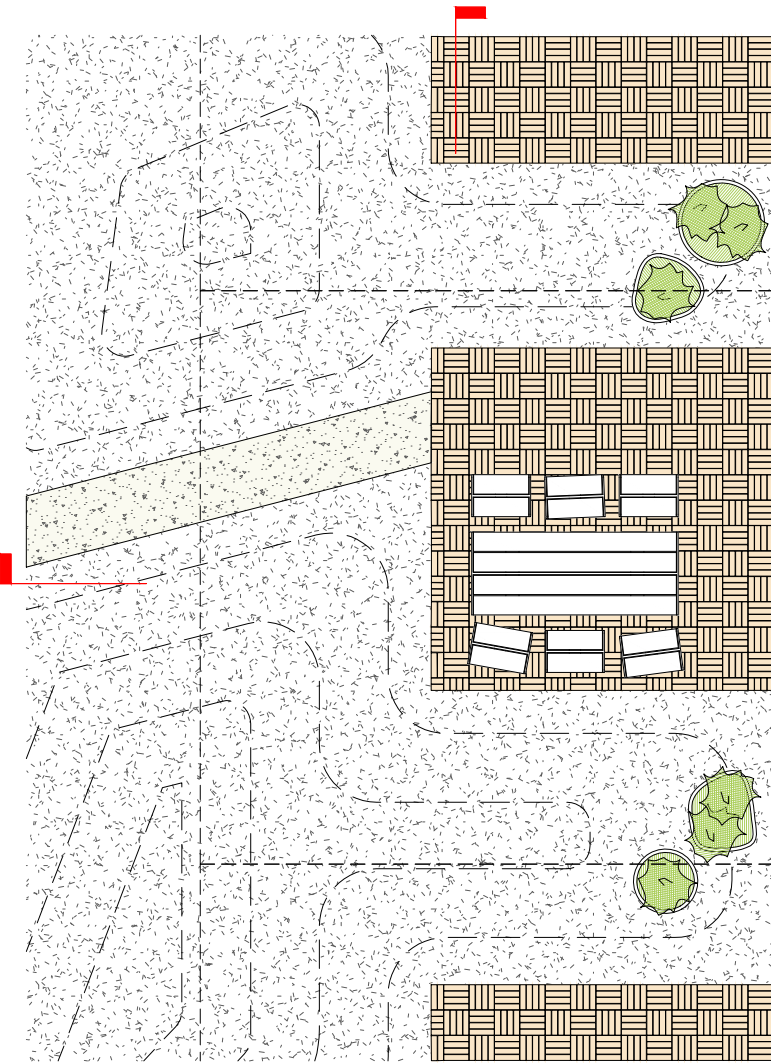
- Groen

**Nieuwe Bomen 3e categorie meerstammige**

- Kruidig/ bloemrijk gras
- Geveltuin, met heesters en (klim)planten rondom de terrassen ten behoeve van privacy.
- Klimplant
- Houten balken Robinia 20x30cm, op 20cm puingranulaat, tussen de treden en tot 0,50m naast de treden toepassen verstevigd gras
- Groengevel t.g.v. eis 79.



TALUD AAN DE SINGEL





OVERZICHTSPERSPECTIEF KL (HOEK CORRIDOR/ SINGEL)





VERHARDINGEN fase 3 en 4



Mei 2023



Zand op speelheuvel, waarop speeltoestellen staan omringd met bomen en vaste planten



Achterhoeks padvast



Baksteen waaldormaat, Vanilla, firma Van de Moortel

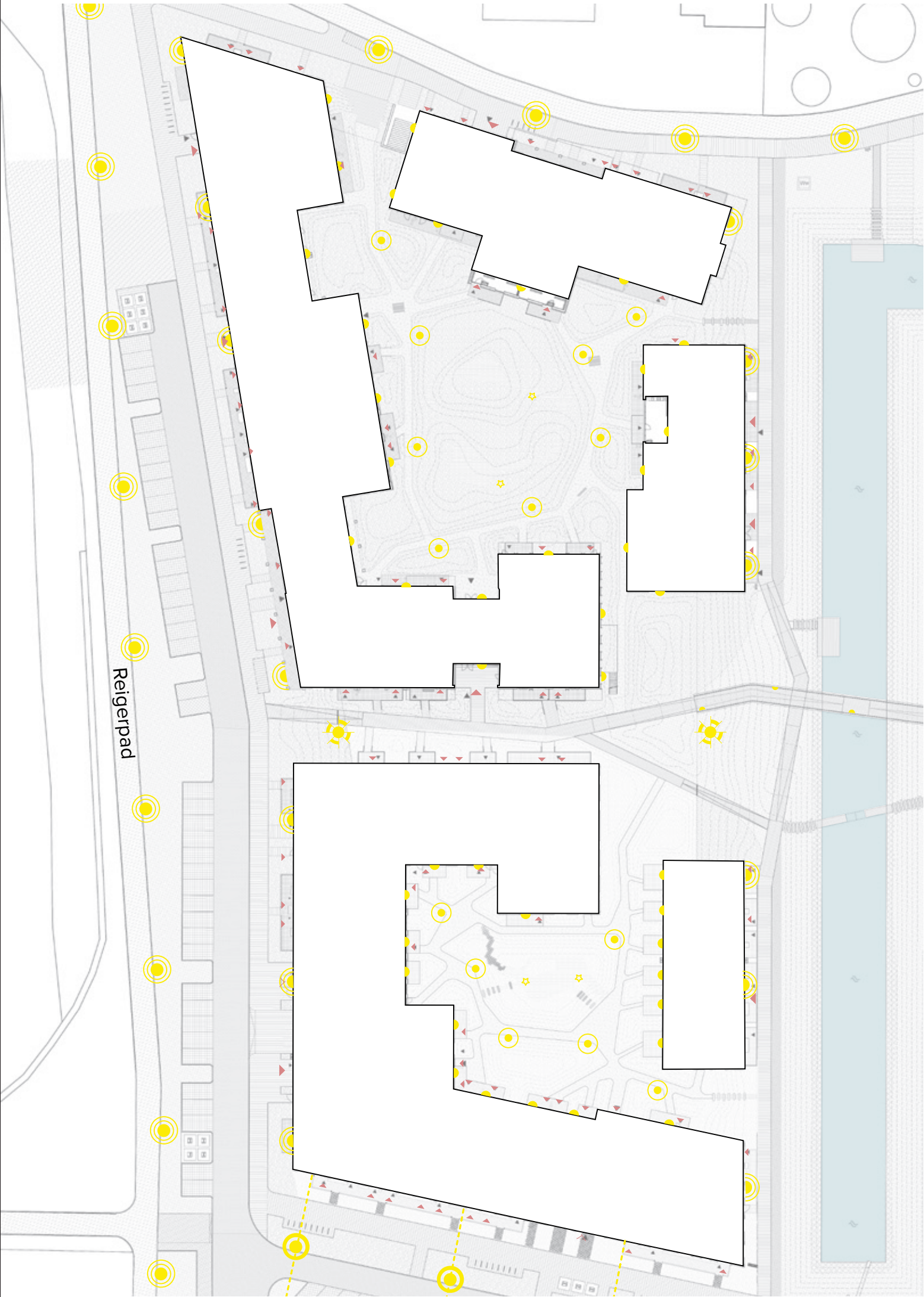


Houten treden; trap en opsluiting van Achterhoeks padvast

Inrichtingsplan Park Valley Diemen



VERLICHTING HOF fase 3 en 4



Mei 2023

- Lichtmast LP Kipp post LED lph 4,5 m
- LP Opal mini gevelarmatuur

- Bestaande lichtmast Bergwijkdreef
- Zero W1 mocca

- Philips TownTune BDP263 H 4.0 m



Inrichtingsplan Park Valley Diemen

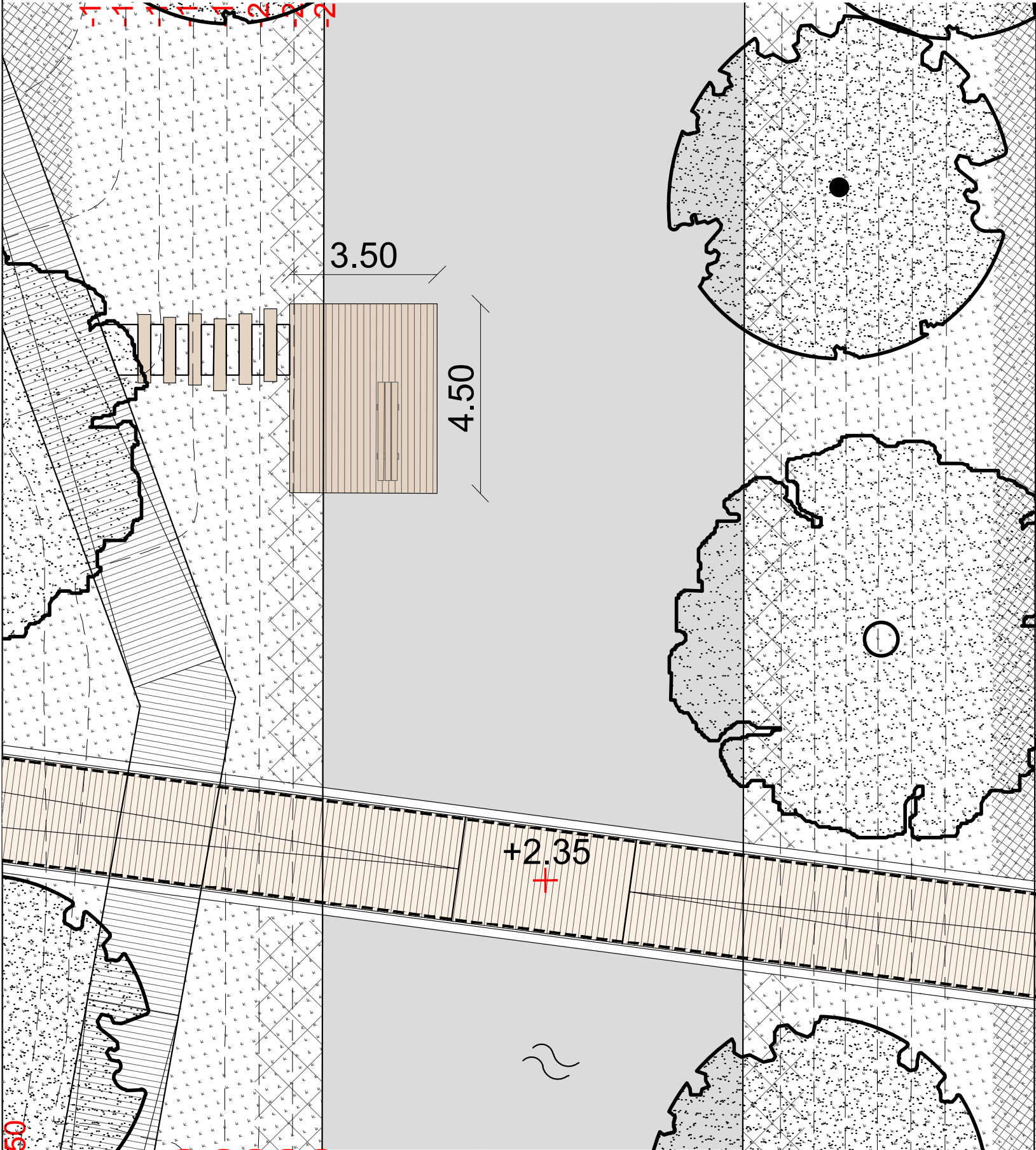


IMPRESSIE HOVEN

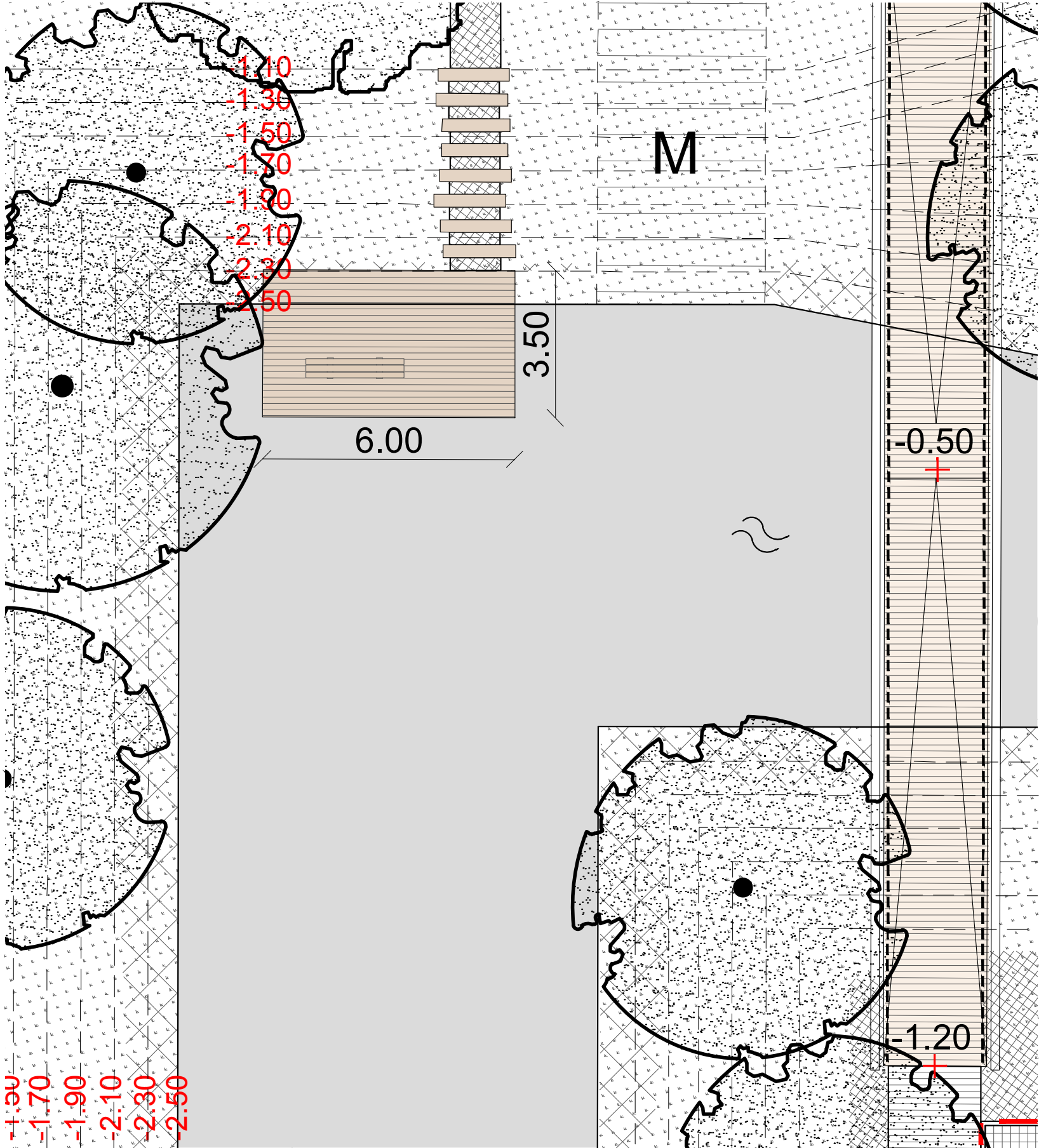




OPENBARE RUIMTE  
VLONDERS

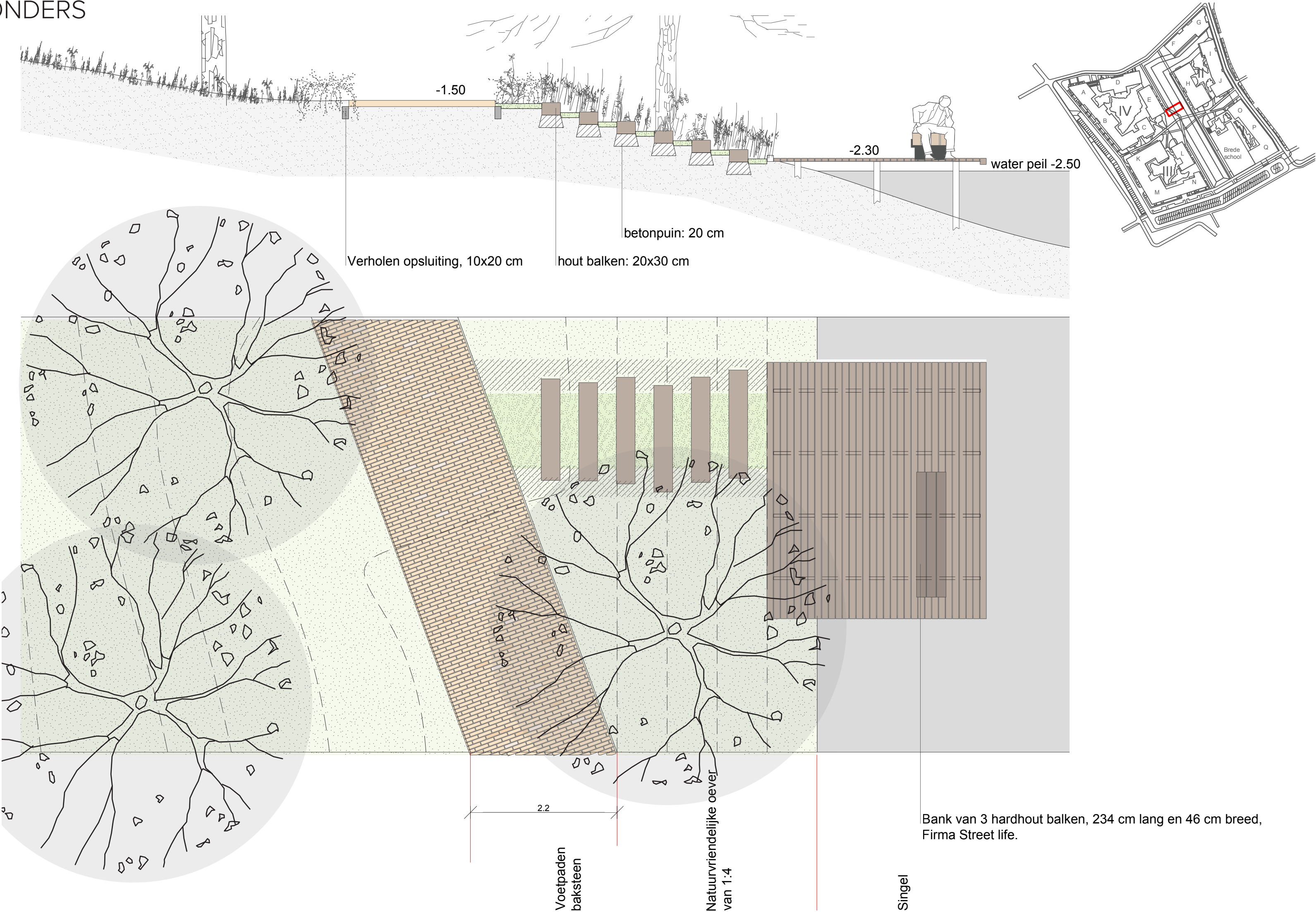


De vlonder aan de westzijde van de singel is op verzoek van de gemeente iets compacter geworden zodat hij niet concurreert met de brug. De vlonder aan de noordzijde van het plangebied is juist iets vergroot. Beide vlonders liggen dicht op het water en krijgen een bankje (rough and ready, Streetlife, conform handboek)



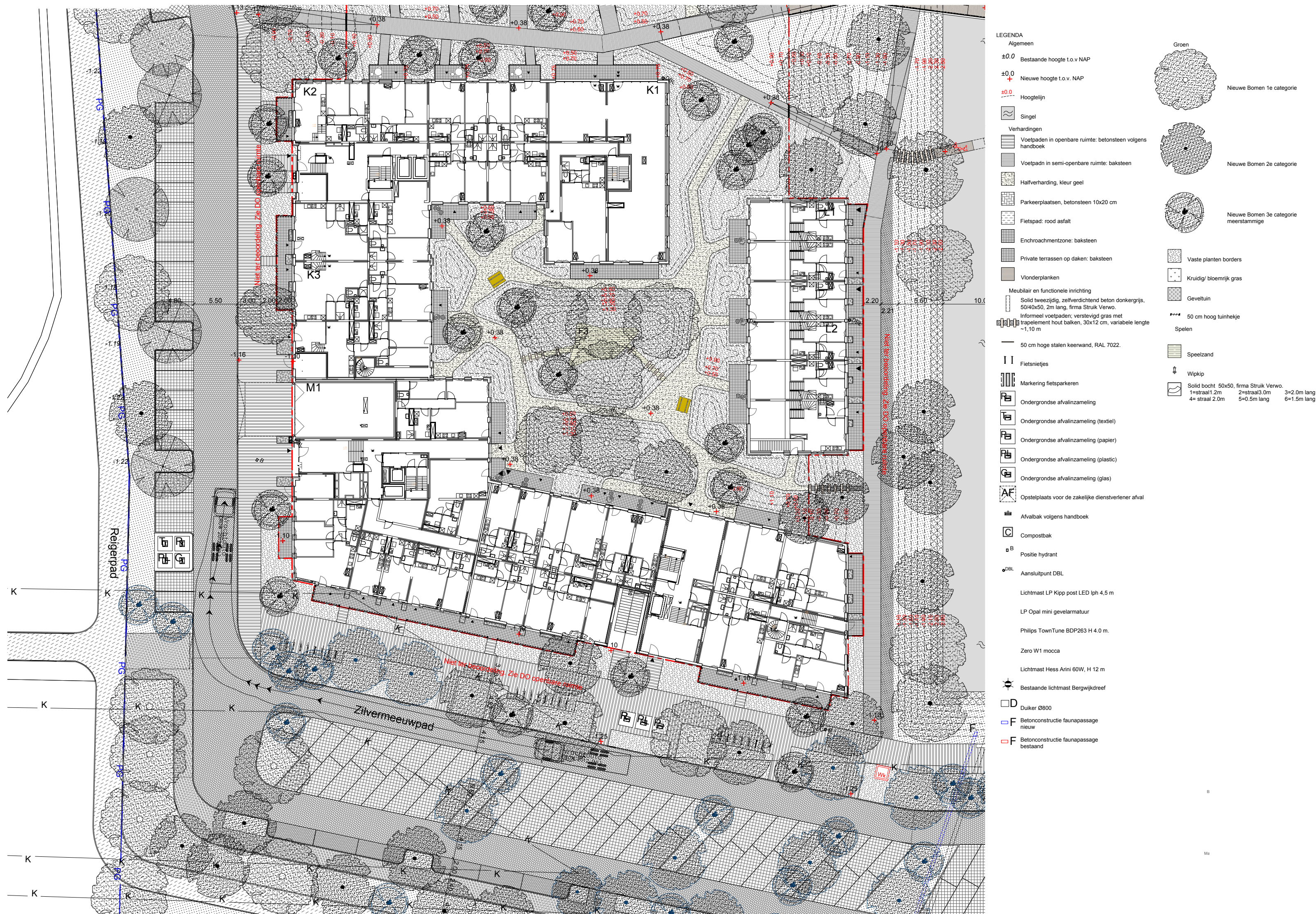


OPENBARE RUIMTE  
VLONDERS





PLAN FASE 3





# Colofon

Mei 2023  
Amsterdam  
Opdrachtgever: BPD Ontwikkeling BV Regio Noord-West, Dura Vermeer

Projectteam:  
Mecanoo, De Dakdokters

Ontwerpteam:  
Jan Maas, BOOM Landscape  
Philomene van der Vliet, BOOM Landscape  
Frans Boots, Frans Boots Ruimtelijk Advies  
Philippe Allignet, BOOM Landscape  
Lise Desceveux, BOOM Landscape  
Elena Dobretsova, BOOM Landscape  
Max Daalhuizen, BOOM Landscape  
Roshdy Eltonouby, BOOM Landscape

Auteursrecht: BOOM Landscape  
Deze publicatie mag onbewerkt in zijn geheel zonder toestemming worden gereproduceerd. Niets uit deze publicatie mag deels of in delen zonder schriftelijke toestemming van BOOM Landscape op welke manier dan ook worden gebruikt, gereproduceerd of gepubliceerd.



L A N D S C A P E

BOOM Landscape  
H.J.E. Wenckebachweg 6V2  
1096 AN Amsterdam  
info@boomlandscape.nl  
+31 20 23 57 404